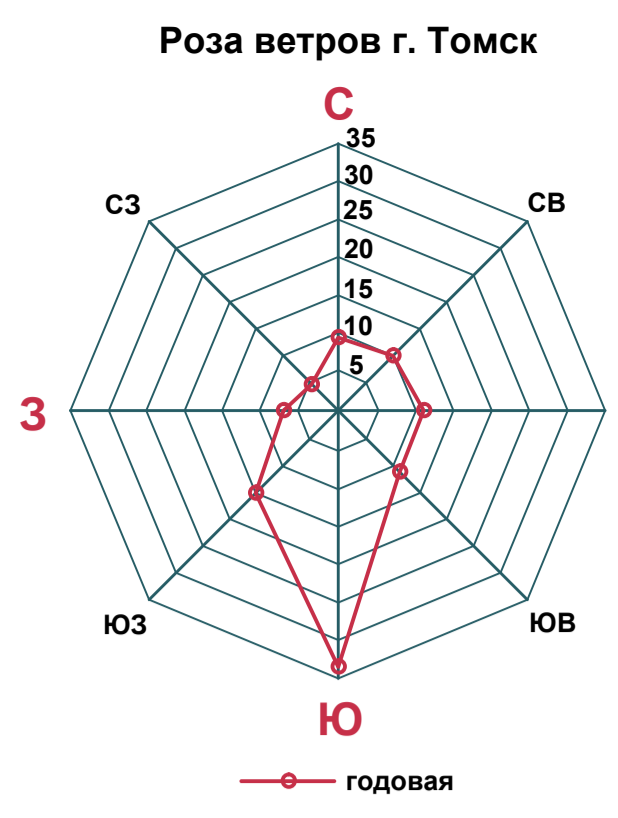
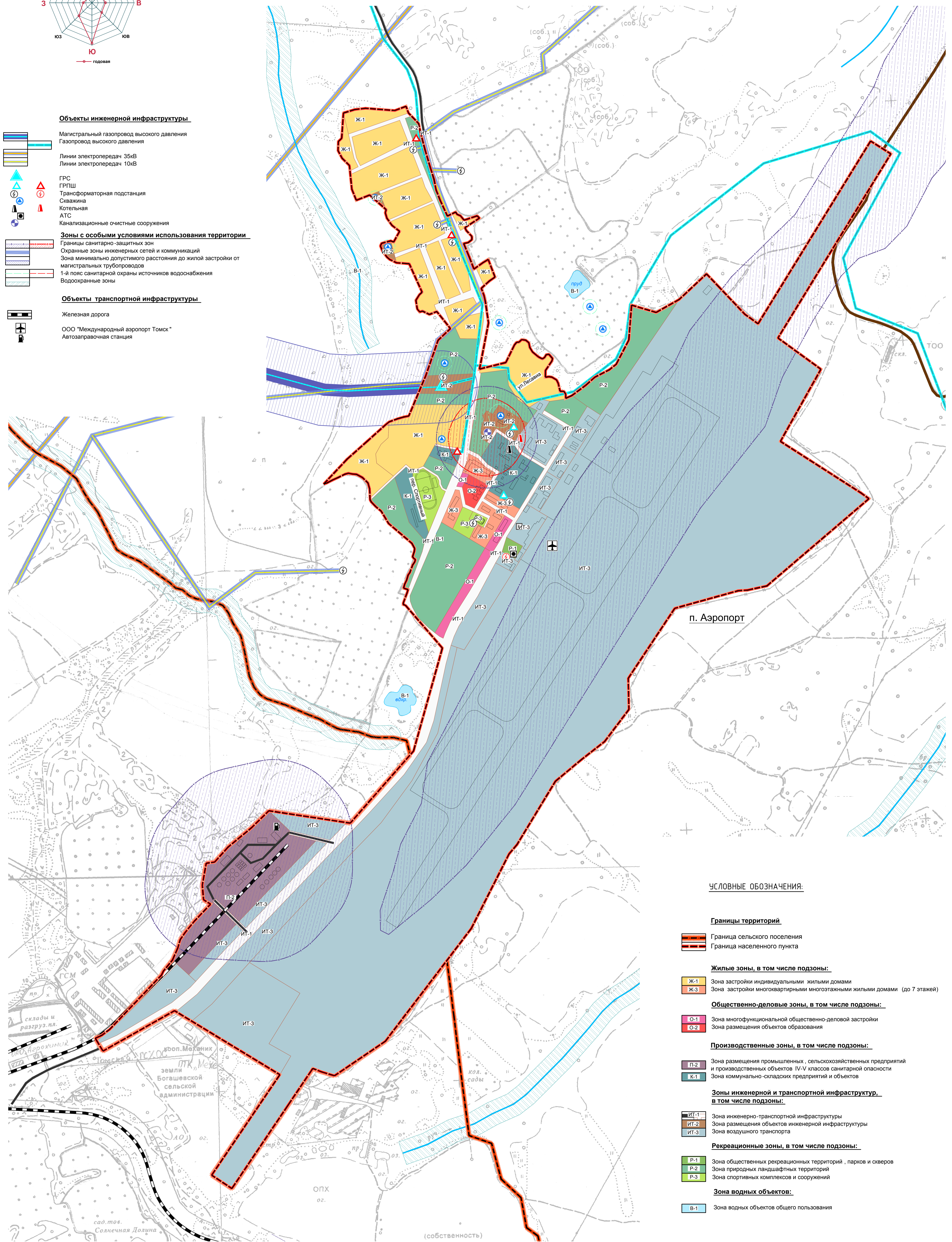


# Карта градостроительного зонирования территории п. Аэропорт с отображением зон с особыми условиями использования территории



- Объекты инженерной инфраструктуры**
- Магистральный газопровод высокого давления
  - Газопровод высокого давления
  - Линии электропередач 35кВ
  - Линии электропередач 10кВ
  - ГРС
  - ГРПШ
  - Трансформаторная подстанция
  - Скважина
  - Котельная
  - АТС
  - Канализационные очистные сооружения
- Зоны с особыми условиями использования территории**
- Границы санитарно-защитных зон
  - Охранные зоны инженерных сетей и коммуникаций
  - Зона минимально допустимого расстояния до жилой застройки от магистральных трубопроводов
  - 1-й пояс санитарной охраны источников водоснабжения
  - Водоохраняемые зоны
- Объекты транспортной инфраструктуры**
- Железная дорога
  - ООО "Международный аэропорт Томск"
  - Автозаправочная станция



**УСЛОВНЫЕ ОБОЗНАЧЕНИЯ:**

- Границы территорий**
- Граница сельского поселения
  - Граница населенного пункта
- Жилые зоны, в том числе подзоны:**
- Ж-1 Зона застройки индивидуальными жилыми домами
  - Ж-3 Зона застройки многоквартирными многоэтажными жилыми домами (до 7 этажей)
- Общественно-деловые зоны, в том числе подзоны:**
- О-1 Зона многофункциональной общественно-деловой застройки
  - О-2 Зона размещения объектов образования
- Производственные зоны, в том числе подзоны:**
- П-2 Зона размещения промышленных, сельскохозяйственных предприятий и производственных объектов IV-V классов санитарной опасности
  - К-1 Зона коммунально-складских предприятий и объектов
- Зоны инженерной и транспортной инфраструктуры, в том числе подзоны:**
- ИТ-1 Зона инженерно-транспортной инфраструктуры
  - ИТ-2 Зона размещения объектов инженерной инфраструктуры
  - ИТ-3 Зона воздушного транспорта
- Рекреационные зоны, в том числе подзоны:**
- Р-1 Зона общественных рекреационных территорий, парков и скверов
  - Р-2 Зона природных ландшафтных территорий
  - Р-3 Зона спортивных комплексов и сооружений
- Зона водных объектов:**
- В-1 Зона водных объектов общего пользования

МК №1 от 04.09.2012 г.					
Томская область, Томский район, Мирненское сельское поселение					
Ум.	Коп.	Лист	№	Подпись	Дата
Директор	Полов				
Архитектор	Мосолова				
Архитектор	Федоров				
Правила землепользования и застройки Мирненского сельского поселения				Страница	Лист
Карта градостроительного зонирования территории п. Аэропорт с отображением зон с особыми условиями использования территории М 1:5000				ПЗЗ	6
ООО "Натурал-Прометей Центр Инженерно-Известельских Работ"				12	