

Карта территорий, подверженных риску возникновения чрезвычайных ситуаций природного и техногенного характера, и зон действия поражающих факторов возможных аварий на транспортных коммуникациях

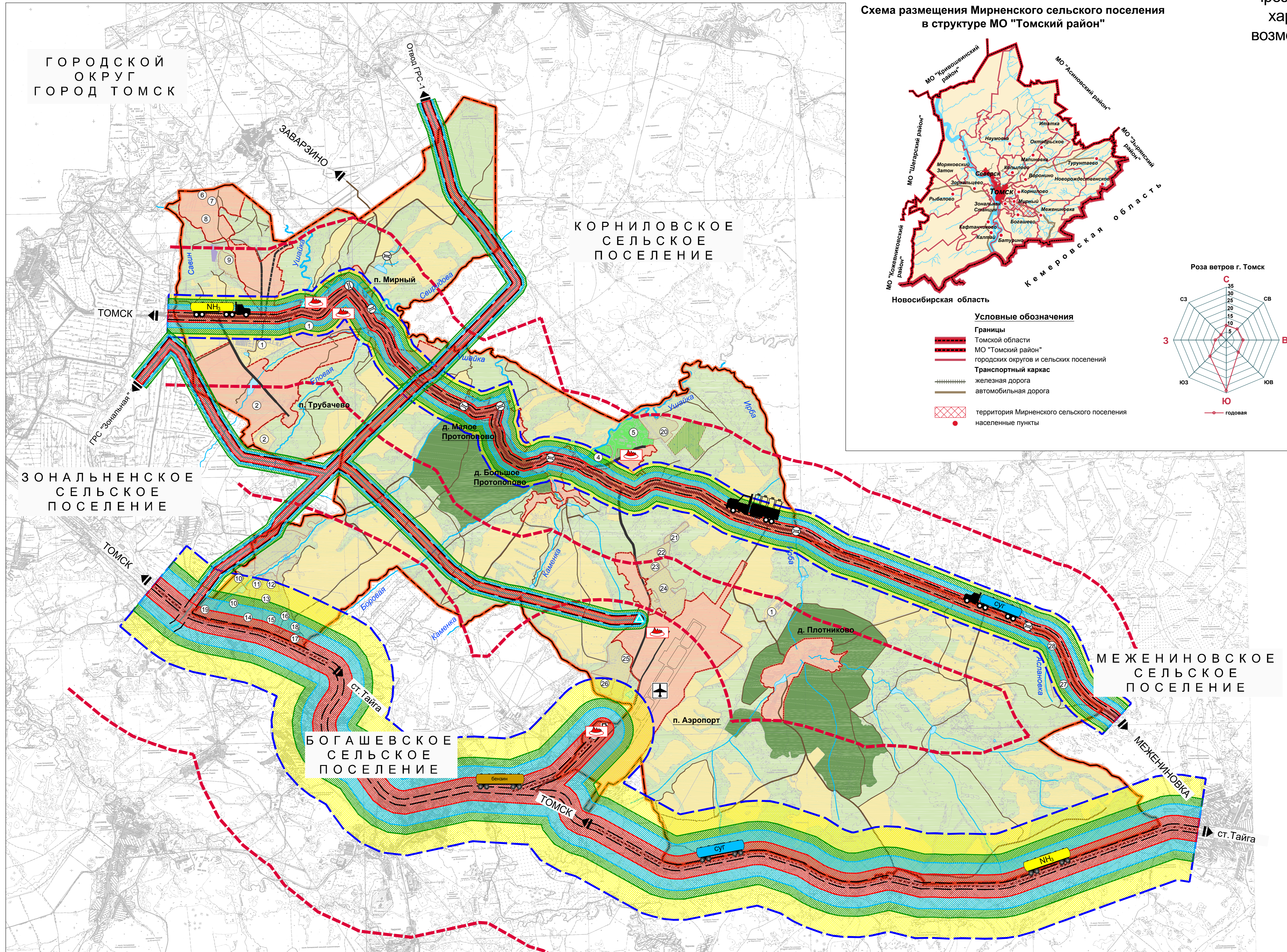


Схема размещения Мирненского сельского поселения в структуре МО "Томский район"



- УСЛОВНЫЕ ОБОЗНАЧЕНИЯ:**
- Границы территорий**
- сущ./проект.
 - Граница сельского поселения
 - Границы населенных пунктов
- Категории земель**
- Земли населенных пунктов
 - Земли сельскохозяйственного назначения
 - Земли лесного фонда
- Функциональные зоны**
- Зона зеленых насаждений общего пользования
 - Рекреационная зона
 - Производственная зона
 - Зона садоводческих объединений
- Объекты инженерной инфраструктуры**
- Объекты водного фонда
 - Магистральный газопровод высокого давления
 - ГРС
 - ГРП
- Объекты транспортной инфраструктуры**
- Железная дорога
 - Автомобильная дорога с асфальтовым покрытием
 - Автомобильная дорога гравийная
 - Автомобильная дорога грунтовая
 - ООО "Международный аэропорт Томск"
 - Автозаправочные станции
 - Мосты и путепроводы
- Иные условные обозначения на карте**
- Номера объектов по экспликации
 - Направления прохождения инженерных сетей, коммуникаций и автомобильных дорог

Экспликация объектов		
№ п/п	Наименование	Примечание
ПРЕДПРИЯТИЯ ПРОИЗВОДСТВЕННОГО И КОММУНАЛЬНО-СКЛАДСКОГО НАЗНАЧЕНИЯ		
1	ООО "Племенной завод "Заварзино"	
2	ООО "Трубачево"	
3	ООО "ТЗК Аэрофьюэлз"	
ОБЪЕКТЫ РЕКРЕАЦИИ		
4	СОЛ "Юность"	
5	МАУ ЗАТО Северск ДОЛ "Восход"	
САДОВОДЧЕСКИЕ ОБЪЕДИНЕНИЯ		
6	Лилия	
7	Надежда	
8	Осень	
9	Мирное	
10	Сибирский садовод	
11	Вишневый сад	
12	Север	
13	Инструментальщик	
14	Заря	
15	Горняк	
16	Сирень-2	
17	Огонек	
18	Маяк	
19	Изыскатель	
20	Восход (д. Большое Протопопово)	
21	Грот	
22	Чернобылец	
23	Семья	
24	Аэрофлот	
25	Надежда-1	
26	Лэловец	
27	Химик-3	
28	Восход (РИПК МВД) окр. с. Межениновка	

Зоны действия поражающих факторов возможных аварий на потенциально опасных объектах и транспортных коммуникациях

- Зоны сильных разрушений при взрывах
- Границы зон смертельного поражения при авариях с участием АХОВ
- Границы зон смертельного поражения при авариях с участием АХОВ
- Автомобильная цистерна с аммиаком (10 т)
- Автомобильная цистерна с СУГ (10 м)
- Железнодорожная цистерна с аммиаком (45,3 т)
- Железнодорожная цистерна с бензином (44,7 т)
- Железнодорожная цистерна с СУГ (35,25 т)
- Контейнер с хлором (0,8 т)
- Взрывопожароопасный объект

Уровни потенциального территориального риска гибели людей на открытой местности

- Более $1 \cdot 10^{-6}$
- $1 \cdot 10^{-7} \dots 1 \cdot 10^{-6}$
- $1 \cdot 10^{-8} \dots 1 \cdot 10^{-7}$

