

Генеральный план Мирненского сельского поселения

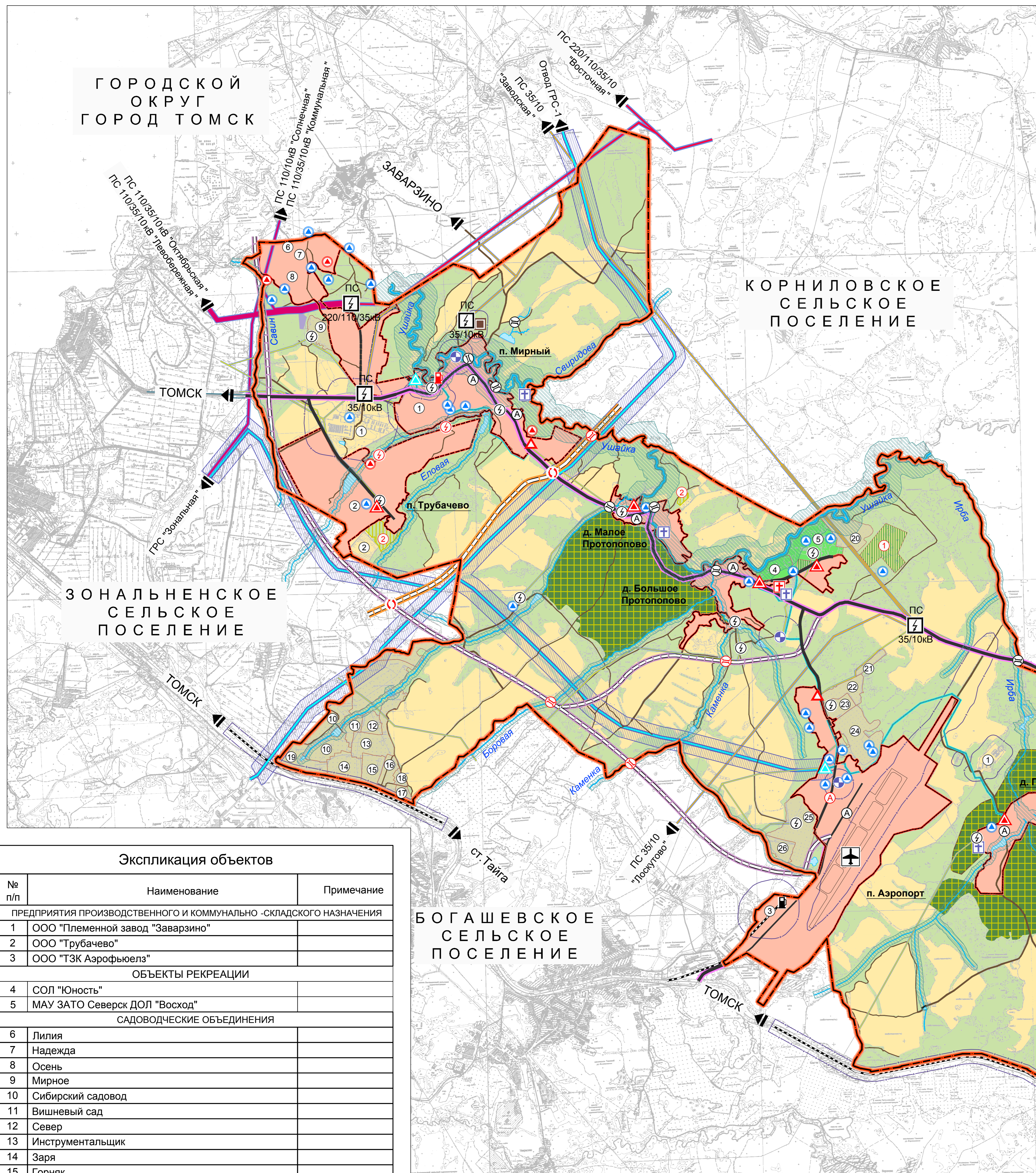
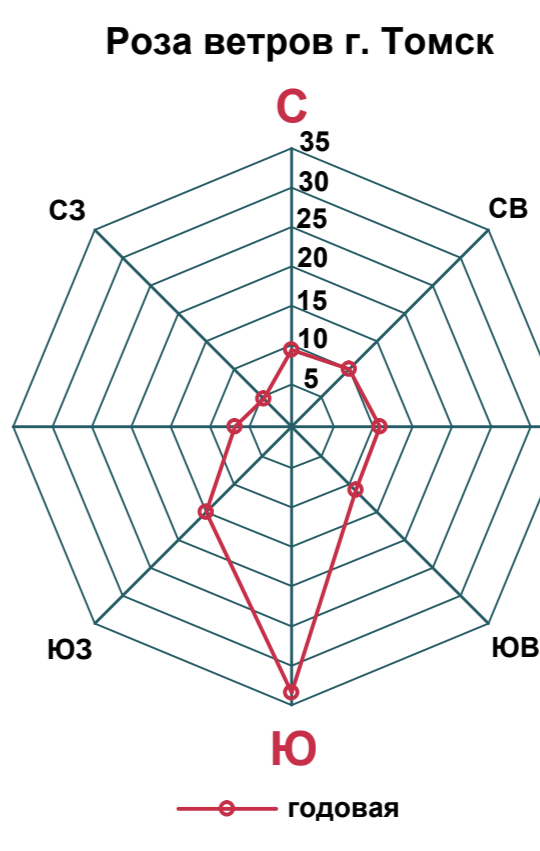


Схема размещения Мирненского сельского поселения в структуре МО "Томский район"



УСЛОВНЫЕ ОБОЗНАЧЕНИЯ:

Границы территорий

- сущ./проект.
- Граница сельского поселения
- Границы населенных пунктов

Категории земель

- Земли населенных пунктов
- Земли сельскохозяйственного назначения
- Земли лесного фонда

Функциональные зоны

- Зона зеленых насаждений общего пользования
- Рекреационная зона
- Производственная зона
- Зона садоводческих объединений
- Зона специального назначения

Объекты водного фонда

- Объекты водного фонда

Объекты инженерной инфраструктуры

- Магистральный газопровод высокого давления
- Газопровод высокого давления
- Линии электропередач 220кВ
- Линии электропередач 110кВ
- Линии электропередач 35кВ
- Линии электропередач 10кВ

- ГРС
- ГРП
- ШРП
- Понижительные станции
- Трансформаторные подстанции
- Скважины

Объекты транспортной инфраструктуры

- Железная дорога
- Автодорога общего пользования регионального или межмуниципального значения
- Автодороги с асфальтовым покрытием
- Автодороги гравийные
- Автодороги грунтовые
- Перспективная автодорога общего пользования в соответствии с предложениями СТП МО "Томский район"

- ООО "Международный аэропорт Томск"
- Автозаправочные станции
- Остановочные пункты общественного автотранспорта
- Мосты и путепроводы
- Транспортные развязки в разных уровнях

Объекты специального назначения

- Кладбища
- Канализационные очистные сооружения

Санитарно-защитные и охранные зоны

- Границы санитарно-защитных зон
- Охранные зоны инженерных сетей и коммуникаций
- Зона минимально допустимого расстояния до жилой застройки от магистральных трубопроводов
- Особо охраняемые природные территории

Месторождения полезных ископаемых

- Карьер по добыче камня

Иные условные обозначения на карте

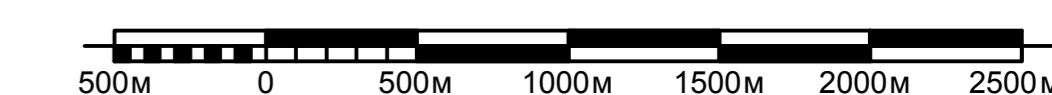
- Номера объектов по экспликации
- Направления прохождения инженерных сетей, коммуникаций и автомобильных дорог

Экспликация объектов

№ п/п	Наименование	Примечание
ПРЕДПРИЯТИЯ ПРОИЗВОДСТВЕННОГО И КОММУНАЛЬНО-СКЛАДСКОГО НАЗНАЧЕНИЯ		
1	ООО "Племенной завод "Заварзино"	
2	ООО "Трубачево"	
3	ООО "ТЭК Аэрофьюелз"	
ОБЪЕКТЫ РЕКРЕАЦИИ		
4	СОЛ "Юность"	
5	МАУ ЗАТО Северск ДОЛ "Восход"	
САДОВОДЧЕСКИЕ ОБЪЕДИНЕНИЯ		
6	Лилия	
7	Надежда	
8	Осень	
9	Мирное	
10	Сибирский садовод	
11	Вишневый сад	
12	Север	
13	Инструментальщик	
14	Заря	
15	Горняк	
16	Сирень-2	
17	Огонек	
18	Маяк	
19	Изыскатель	
20	Восход (д. Большое Протопопово)	
21	Грот	
22	Чернобылец	
23	Семья	
24	Аэрофлот	
25	Надежда-1	
26	Ляповец	
27	Химик-3	
28	Восход (РИПК МВД) окр. с. Межениновка	

Перечень мероприятий по территориальному планированию

№ п/п	Наименование	Примечание
1	Организация рекреационной зоны с созданием водного объекта комплексного назначения	
2	Создание особо охраняемой территории местного значения	



МК №1 от 04.09.2012 г.			
Томская область, Томский район, Мирненское сельское поселение			
Узм.	Коп.	Лист	№
Директор	Золот	Проект	Генеральный план Мирненского сельского поселения
Архитектор	Мисонова	Генеральный план Мирненского сельского поселения	М 1:25000
Архитектор	Редоров	ООО "НаукоПроектЦентр Инженерно-Исследовательский Работ"	