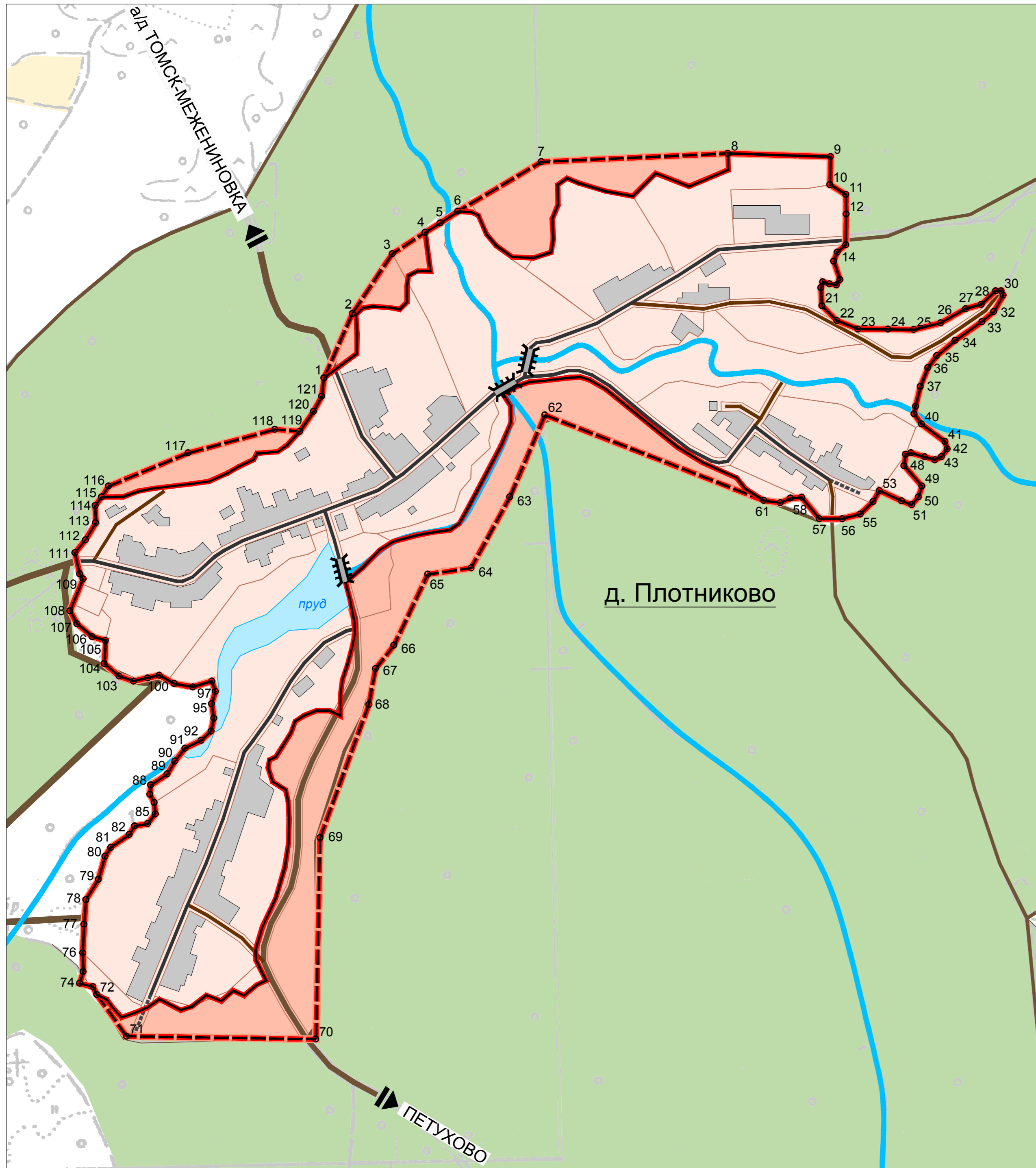


Карта границ населенного пункта д. Плотниково



УСЛОВНЫЕ ОБОЗНАЧЕНИЯ:

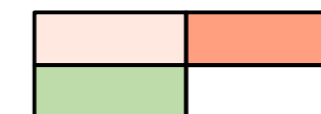
Границы территорий

сущ./проект.



Граница населенного пункта

Категории земель



Земли населенных пунктов

Земли лесного фонда



Объекты водного фонда

Объекты транспортной инфраструктуры



Улично-дорожная сеть



Дамбы и плотины

Иные условные обозначения на карте



Сложившаяся застройка



Направления прохождения инженерных сетей ,
коммуникаций , и автомобильных дорог



Поворотная точка проектируемой границы
населенного пункта и ее номер

1. Ведомость координат поворотных точек проектируемой границы населенного пункта приведена в пояснительной записке (Материалы по обоснованию проекта Генерального плана , Приложение)



						МК №1 от 04.09.2012 г.			
						Томская область , Томский район , Мирненское сельское поселение			
Изм.	Кол.	Лист	№	Подпись	Дата	Проект генерального плана Мирненского сельского поселения	Стадия	Лист	Листов
					2012г		ГП	16	
Директор		Полов		<i>[Signature]</i>		Карта границ населенного пункта д. Плотниково М 1:5000	ООО "Научно-Проектный Центр Инженерно-Исследовательских Работ"		
Архитектор		Мосолова		<i>[Signature]</i>					
Архитектор		Федоров		<i>[Signature]</i>					