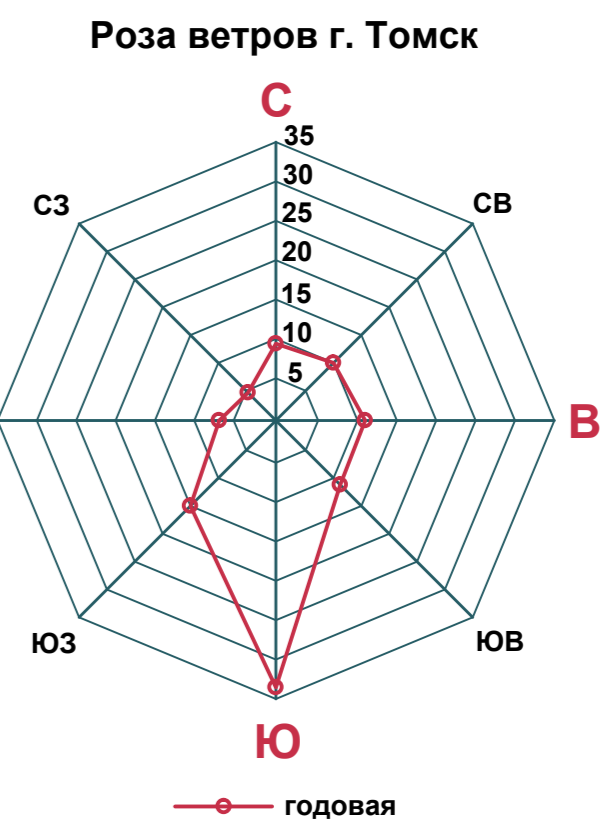
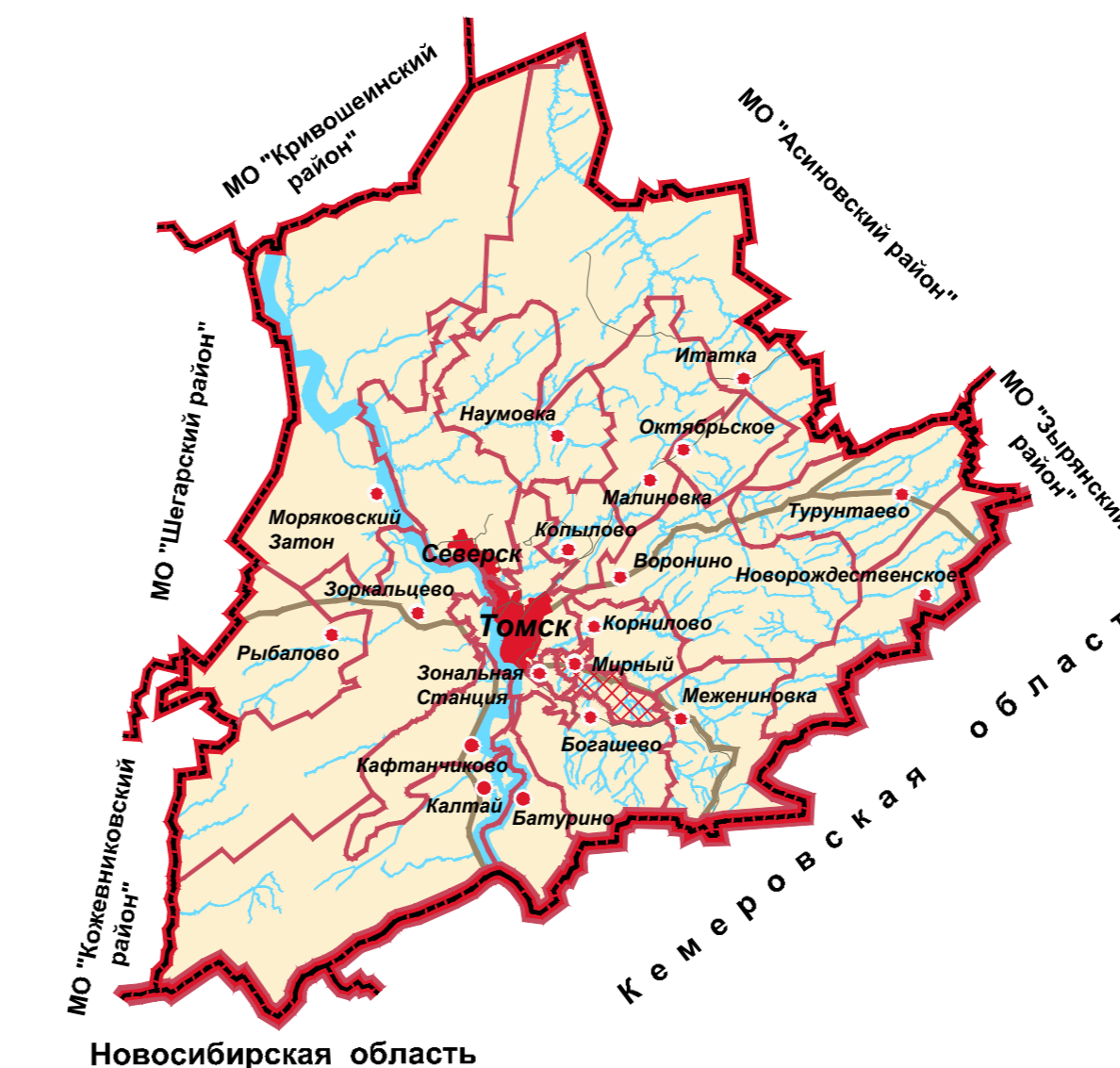
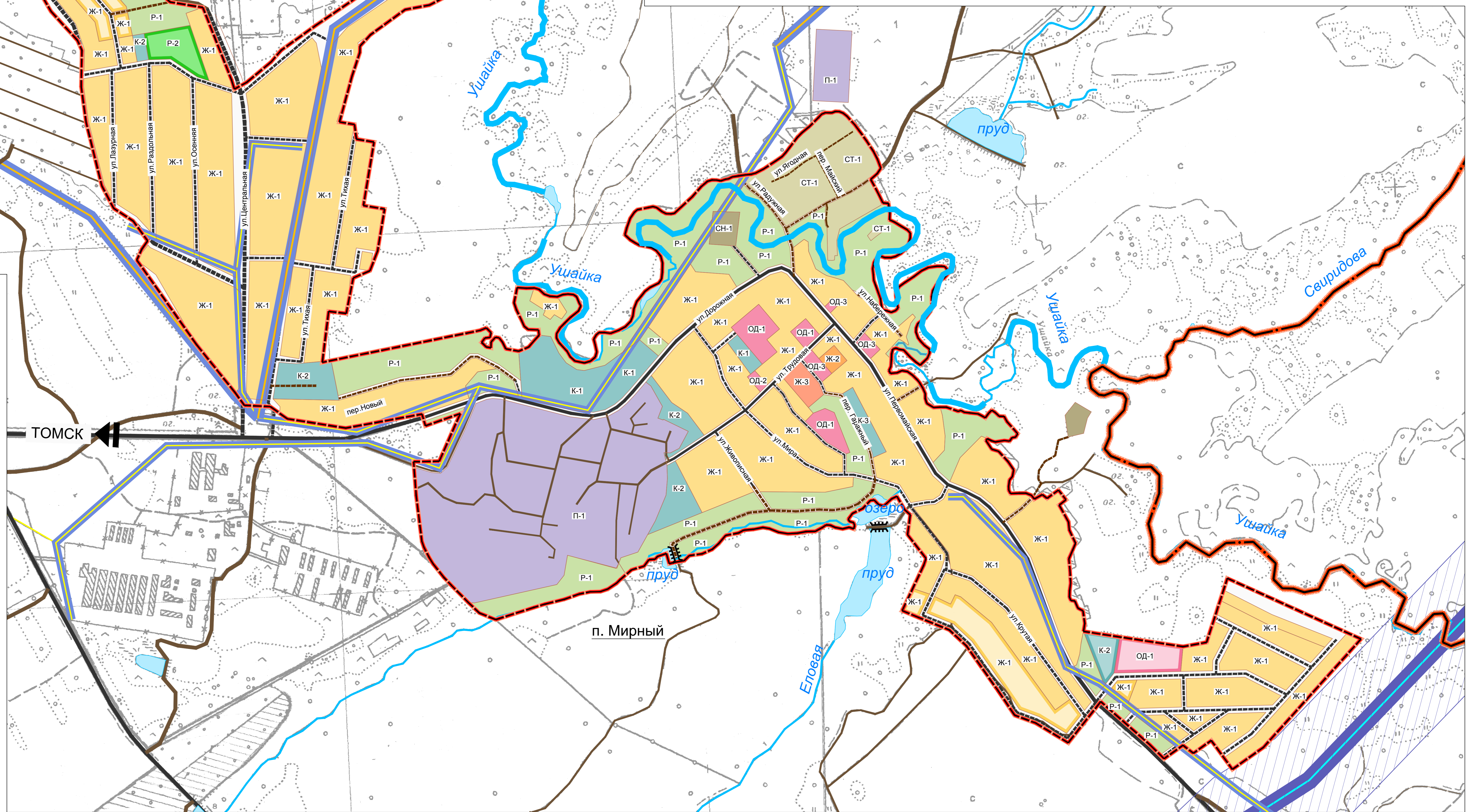
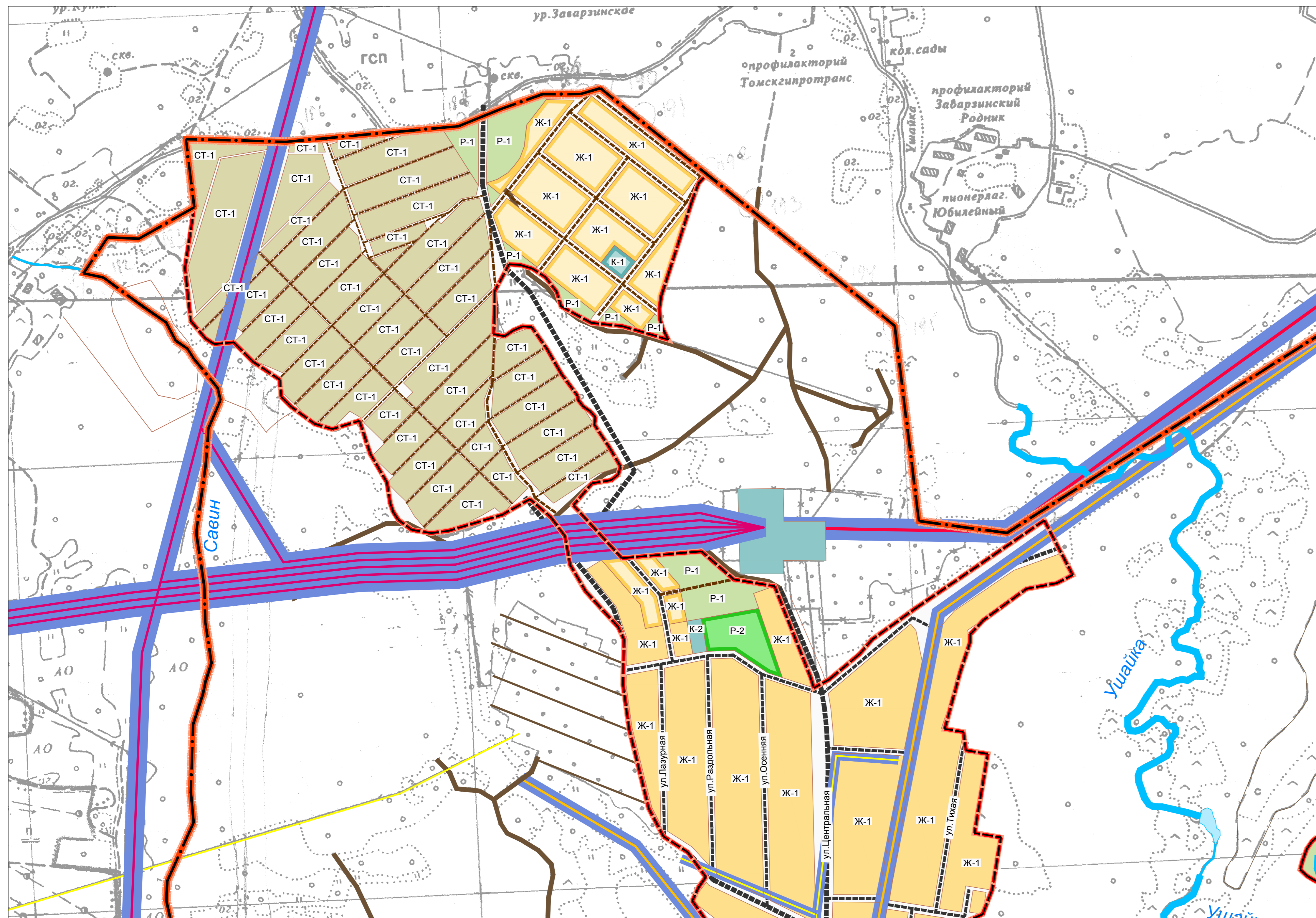


Карта границ функциональных зон п. Мирный с отображением параметров их планируемого развития

Схема размещения Мирненского сельского поселения
в структуре МО "Томский район"



- Условные обозначения.**
- Границы:
 - Томской области
 - МО "Томский район"
 - городских округов и сельских поселений
 - Транспортный каркас:
 - железная дорога
 - автомобильная дорога
 - территория Мирненского сельского поселения
 - населенные пункты



УСЛОВНЫЕ ОБОЗНАЧЕНИЯ:

- Границы территорий**
- Граница сельского поселения
 - Граница населенного пункта
 - Направления прохождения автомобильных дорог
- Параметры функциональных зон в границах населенного пункта**
- Жилые зоны**
- Ж-1 индивидуальной жилой застройки
 - Ж-2 малоэтажной жилой застройки (2-3 эт.)
 - Ж-3 жилой застройки средней этажности (5 эт.)
- Общественно-деловые зоны**
- ОД-1 объектов образования
 - ОД-2 административных объектов
 - ОД-3 объектов торговли и бытового обслуживания населения
- Рекреационные зоны**
- Р-1 зона зеленых насаждений общего пользования
 - Р-2 объектов рекреации и спорта
- Коммунально-складские зоны**
- К-1 предприятий IV и V класса опасности (СЗЗ - 100м и 50м)
 - К-2 ОКС инженерной инфраструктуры
 - К-3 индивидуальных гаражей, сараев
- Производственные зоны**
- П-1 производственных объектов IV класса опасности (СЗЗ - 100м)
- Зоны транспортной инфраструктуры**
- улично-дорожной сети
- Зоны инженерной инфраструктуры**
- Линии электропередач 220кВ
 - Линии электропередач 110кВ
 - Линии электропередач 35кВ
 - Линии электропередач 10кВ

МК №1 от 04.09.2012 г.					
Томская область - Томский район, Мирненское сельское поселение					
Ум.	Коп.	Лист	№	Подпись	Дата
Директор	Попов				02/09/12
Проект генерального плана Мирненского сельского поселения				Страниц	Листов
Карта границ функциональных зон п. Мирный с отображением параметров их планируемого развития. М 1:5000				ГП	5
Архитектор	Мисонова			ООО "Нарко" Проектный Центр, Инженерно-Исследовательский Работ	
Архитектор	Федоров				

