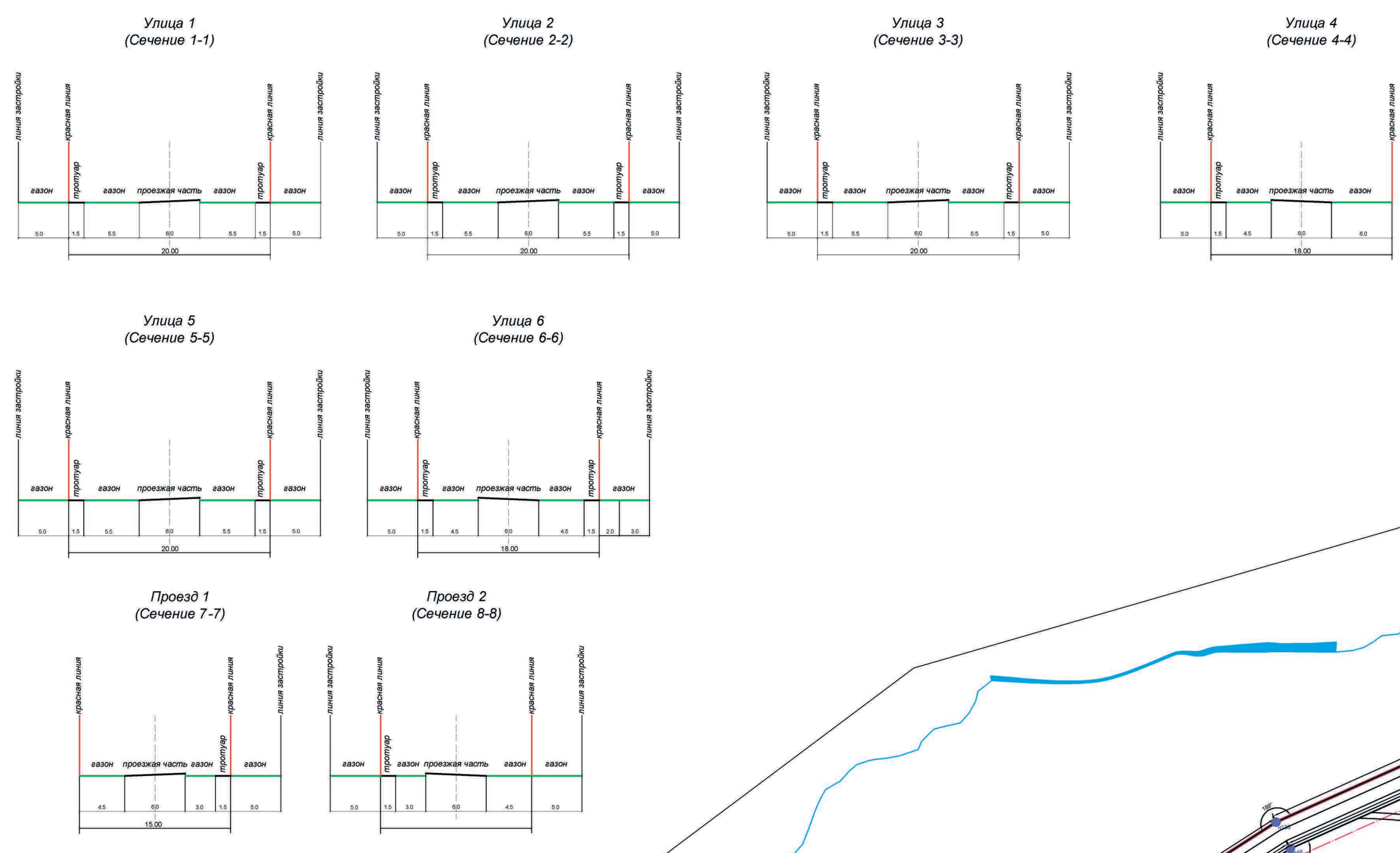
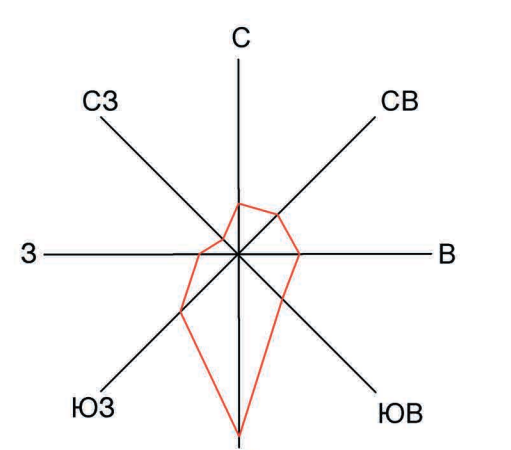
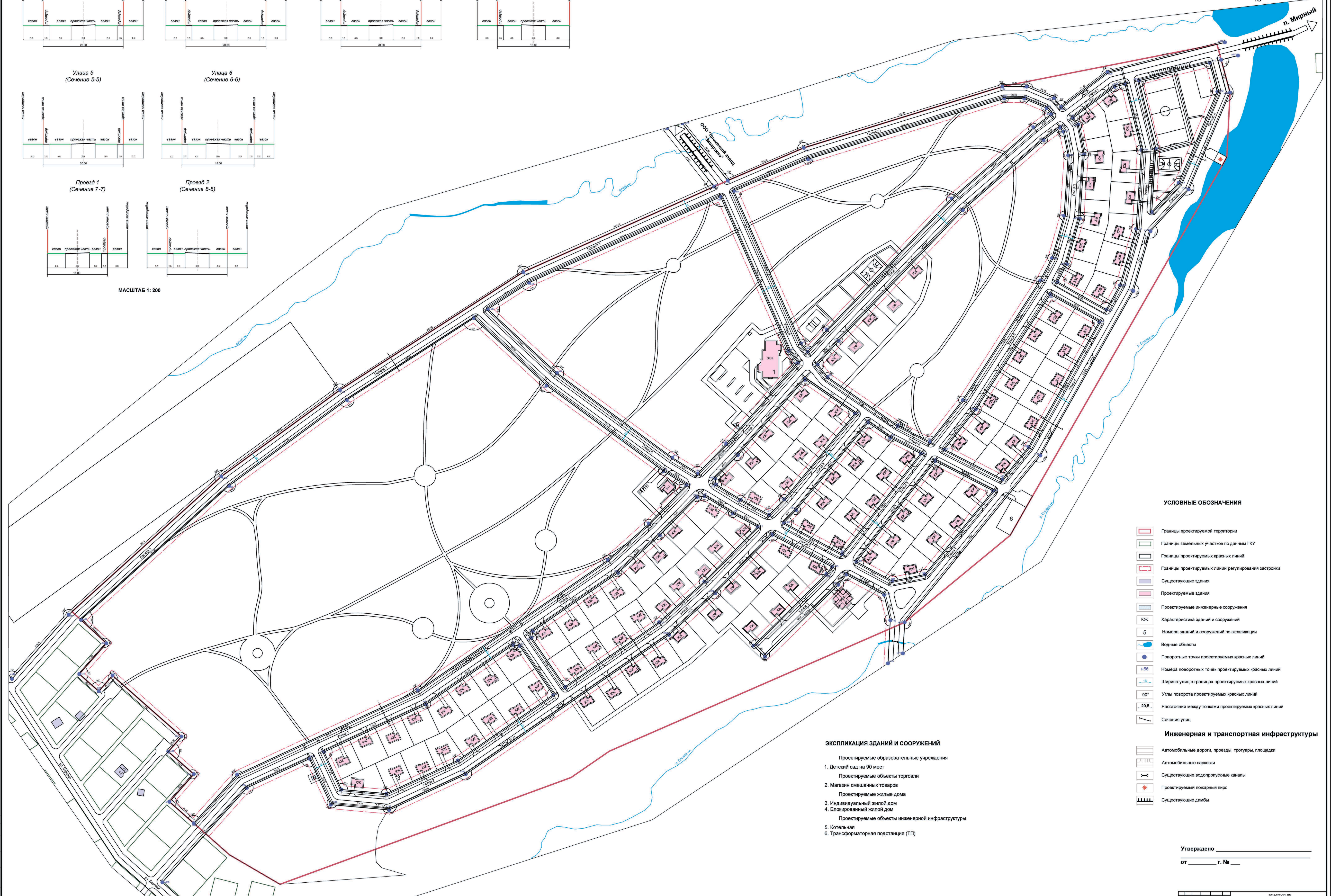


МКР в Мирненском сельском поселении

ПРОЕКТ ПЛАНИРОВКИ Чертеж красных линий



МАСШТАБ 1: 200



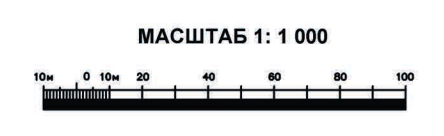
УСЛОВНЫЕ ОБОЗНАЧЕНИЯ

- Границы проектируемой территории
 - Границы земельных участков по данным ГКУ
 - Границы проектируемых красных линий
 - Границы проектируемых линий регулирования застройки
 - Существующие здания
 - Проектируемые здания
 - Проектируемые инженерные сооружения
 - Характеристика зданий и сооружений
 - Номера зданий и сооружений по экспликации
 - Водные объекты
 - Поворотные точки проектируемых красных линий
 - Номера поворотных точек проектируемых красных линий
 - Ширина улиц в границах проектируемых красных линий
 - Углы поворота проектируемых красных линий
 - Расстояния между точками проектируемых красных линий
 - Сечения улиц
- ### Инженерная и транспортная инфраструктура
- Автомобильные дороги, проезды, тротуары, площадки
 - Автомобильные парковки
 - Существующие водопропускные каналы
 - Проектируемый пожарный пирс
 - Существующие дамбы

ЭКСПЛИКАЦИЯ ЗДАНИЙ И СООРУЖЕНИЙ

- Проектируемые образовательные учреждения
- 1. Детский сад на 90 мест
- Проектируемые объекты торговли
- 2. Магазин смешанных товаров
- Проектируемые жилые дома
- 3. Индивидуальный жилой дом
- 4. Блокированный жилой дом
- Проектируемые объекты инженерной инфраструктуры
- 5. Котельная
- 6. Трансформаторная подстанция (ТП)

Утверждено _____
от _____ г. № _____



2014.05.07.01.04	
Проект планировки территории МКР в Мирненском сельском поселении Троицкого района Тюменской области	
Исполнитель	ООО ИЦ "Сибинженерпроект"
Масштаб	1:1000
Лист	2 из 15
Дата	15.05.2014
Число копий	1
Исполнитель	ООО ИЦ "Сибинженерпроект"
И.О. руководителя	С.С.С.
И.О. проектировщика	С.С.С.