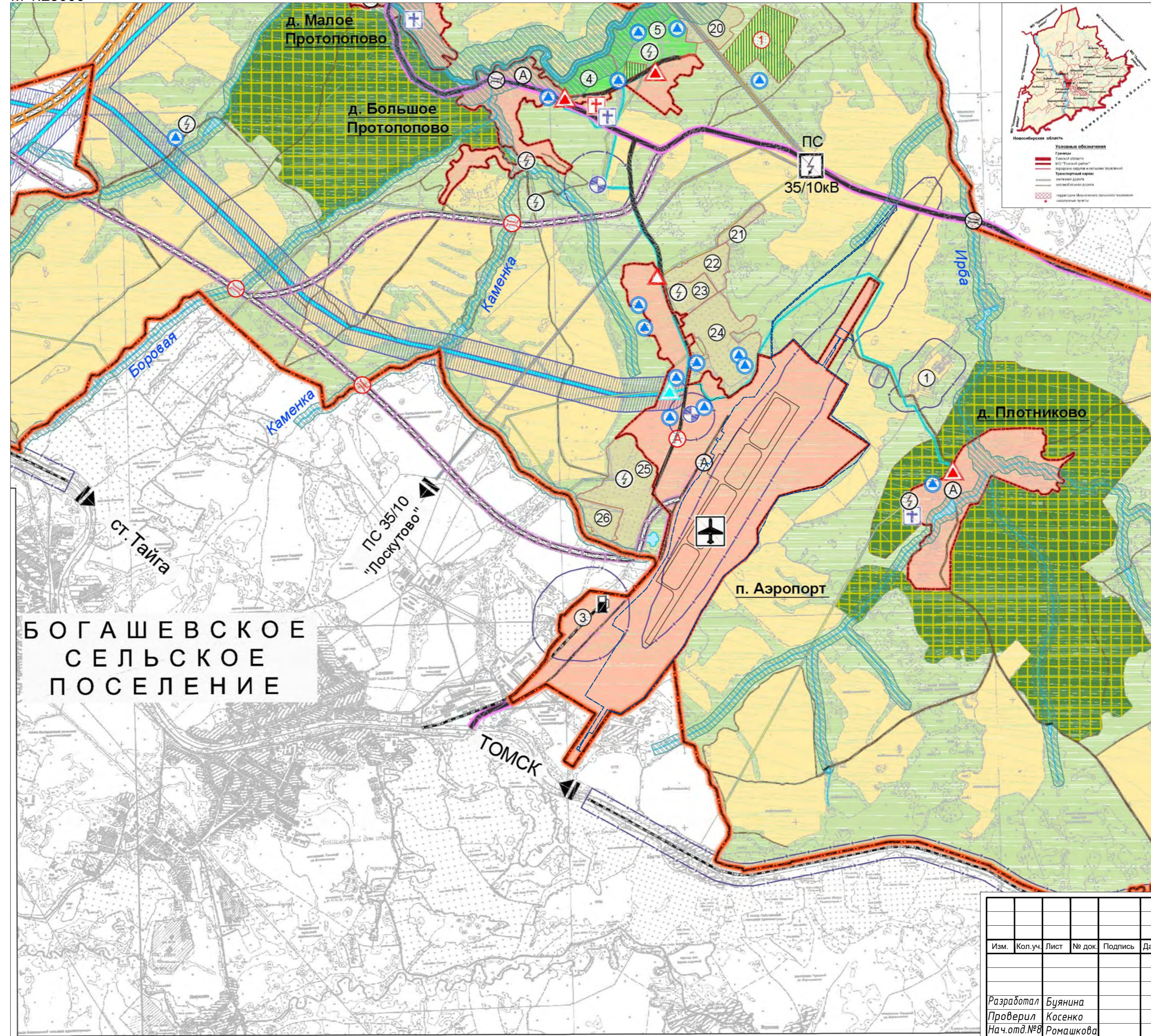




ДОКУМЕНТАЦИЯ ПО ПЛАНИРОВКЕ ТЕРРИТОРИИ ДЛЯ РАЗМЕЩЕНИЯ ОБЪЕКТА "РЕКОНСТРУКЦИЯ АЭРОПОРТА "БОГАШЕВО" (Г.ТОМСК)  
 ПРОЕКТ ПЛАНИРОВКИ ТЕРРИТОРИИ  
 СХЕМА РАСПОЛОЖЕНИЯ ЭЛЕМЕНТА ПЛАНИРОВОЧНОЙ СТРУКТУРЫ  
 М 1:25000



Условные обозначения

|  |  |
|--|--|
| — граница разработки проекта планировки территории |  |
| <b>Границы территорий</b>                          |  |
| сущ./проект.                                       | Граница сельского поселения Мирненское<br>Границы населенных пунктов   |
| <b>Категории земель</b>                            |  |
| [Зеленая]  | Земли населенных пунктов   |
| [Желтая]   | Земли сельскохозяйственного назначения   |
| [Синяя]  | Земли лесного фонда  |
| <b>Функциональные зоны</b>                         |  |
| [Зеленая]  | Зона зеленых насаждений общего пользования   |
| [Желтая]   | Рекреационная зона   |
| [Синяя]  | Производственная зона  |
| [Коричневая]                                       | Зона садоводческих объединений   |
| [Серая]  | Зона специального назначения   |
| <b>Объекты водного фонда</b>                       |  |
| [Синий]  | Объекты водного фонда  |
| <b>Объекты инженерной инфраструктуры</b>           |  |
| [Синий]  | Магистральный газопровод высокого давления   |
| [Красный]  | Газопровод высокого давления   |
| [Синий]  | Линии электропередач 220кВ   |
| [Красный]  | Линии электропередач 110кВ   |
| [Синий]  | Линии электропередач 35кВ  |
| [Синий]  | Линии электропередач 10кВ  |
| [Триугольники]                                     | ГРС, ГРП, ШРП  |
| [Круги]  | Понижительные станции, Трансформаторные подстанции, Скважины   |
| <b>Объекты транспортной инфраструктуры</b>         |  |
| [Синий]  | Железная дорога  |
| [Красный]  | Автомобиля общего пользования регионального или межмуниципального значения   |
| [Синий]  | Автомобили с асфальтовым покрытием   |
| [Синий]  | Автомобили гравийные   |
| [Синий]  | Автомобили грунтовые   |
| [Синий]  | Перспективная автомобильная дорога общего пользования в соответствии с предложениями СТП МО "Томский район"  |
| [Планы]  | ООО "Международный аэропорт Томск", Автозаправочные станции, Остановочные пункты общественного автотранспорта, Мосты и путепроводы, Транспортные развязки в разных уровнях |
| <b>Объекты специального назначения</b>             |  |
| [Кресты]   | Кладбища, Канализационные очистные сооружения  |
| <b>Санитарно-защитные и охранные зоны</b>          |  |
| [Синий]  | Границы санитарно-защитных зон   |
| [Синий]  | Охранные зоны инженерных сетей и коммуникаций  |
| [Синий]  | Зона минимально допустимого расстояния до жилой застройки от магистральных трубопроводов   |
| [Синий]  | Особо охраняемые природные территории  |
| <b>Месторождения полезных ископаемых</b>           |  |
| [Квадрат]  | Карьер по добыче камня   |
| <b>Иные условные обозначения на карте</b>          |  |
| [Круг]   | Номера объектов по экспликации   |
| [Стрелка]  | Направления прохождения инженерных сетей, коммуникаций и автомобильных дорог   |

**БОГАШЕВСКАЕ  
 СЕЛЬСКОЕ  
 ПОСЕЛЕНИЕ**

| Изм. | Кол.уч. | Лист | № док. | Подпись | Дата |
|------|---------|------|--------|---------|------|
|      |         |      |        |         |      |
|      |         |      |        |         |      |
|      |         |      |        |         |      |
|      |         |      |        |         |      |
|      |         |      |        |         |      |
|      |         |      |        |         |      |
|      |         |      |        |         |      |
|      |         |      |        |         |      |
|      |         |      |        |         |      |
|      |         |      |        |         |      |
|      |         |      |        |         |      |

**A-3859-ППТ2**  
 Документация по планировке территории для размещения объекта  
 "Реконструкция аэропортного комплекса "Богашево" (г. Томск)"

ПРОЕКТ ПЛАНИРОВКИ ТЕРРИТОРИИ  
 МАТЕРИАЛЫ ПО ОБОСНОВАНИЮ

|        |      |        |
|--------|------|--------|
| Стадия | Лист | Листов |
|        | ППТ  | 1      |

Схема расположения элемента планировочной структуры  
 М 1:25000