



**ИЗМЕНЕНИЯ  
В ГЕНЕРАЛЬНЫЙ ПЛАН  
МУНИЦИПАЛЬНОГО ОБРАЗОВАНИЯ  
«МИРНЕНСКОЕ СЕЛЬСКОЕ ПОСЕЛЕНИЕ»  
ТОМСКОГО РАЙОНА ТОМСКОЙ ОБЛАСТИ**

**ПОЛОЖЕНИЕ О ТЕРРИТОРИАЛЬНОМ ПЛАНИРОВАНИИ**

**Томск  
2019 г.**



**ИЗМЕНЕНИЯ  
В ГЕНЕРАЛЬНЫЙ ПЛАН  
МУНИЦИПАЛЬНОГО ОБРАЗОВАНИЯ  
«МИРНЕНСКОЕ СЕЛЬСКОЕ ПОСЕЛЕНИЕ»  
ТОМСКОГО РАЙОНА ТОМСКОЙ ОБЛАСТИ**

**ПОЛОЖЕНИЕ О ТЕРРИТОРИАЛЬНОМ ПЛАНИРОВАНИИ**

Директор ООО «Геодезия»

/ И. В. Сабанцев /

Главный инженер



/ Т.А.Тырышкина /

Томск  
2019 г.

## ОГЛАВЛЕНИЕ

СОСТАВ ПРОЕКТА	4
1 ВВЕДЕНИЕ	5
2 ПРЕДЛОЖЕНИЯ ПО ВНЕСЕНИЮ ИЗМЕНЕНИЙ В ПОЛОЖЕНИЕ О ТЕРРИТОРИАЛЬНОМ ПЛАНИРОВАНИИ	6
3 ВНЕСЕНИЕ ИЗМЕНЕНИЙ В ПОЛОЖЕНИЕ О ТЕРРИТОРИАЛЬНОМ ПЛАНИРОВАНИИ МО «МИРНЕНСКОЕ СЕЛЬСКОЕ ПОСЕЛЕНИЕ»	6
4 ПРИЛОЖЕНИЯ:	
- Генеральный план МО «Мирненское сельское поселение» Томского района Томской области. Карта границ населенных пунктов, входящих в состав поселения. ( Утверждаемая часть)	37
- Генеральный план МО «Мирненское сельское поселение» Томского района Томской области. Карта планируемого размещения объектов местного значения поселения. Карта функционального зонирования. (Утверждаемая часть)	38
- Проект изменений в генеральный план МО «Мирненское сельское поселение» . Утверждаемая часть (3 фрагмента)	39

Проект изменений в генеральный план МО «Мирненское сельское поселение»  
Утверждаемая часть

### Состав проекта

№ п/п	Наименование	Гриф	Масштаб
	<b>Утверждаемая часть (Положение о территориальном планировании)</b>		
	<i>Текстовые материалы</i>		
1	Изменения в Положение о территориальном планировании	НС	—
	<i>Графические материалы (карты-схемы)</i>		
2	<ul style="list-style-type: none"> <li>- Генеральный план МО «Мирненское сельское поселение» Томского района Томской области. Карта границ населенных пунктов, входящих в состав поселения. ( Утверждаемая часть)</li> <li>- Генеральный план МО «Мирненское сельское поселение» Томского района Томской области. Карта планируемого размещения объектов местного значения поселения. Карта функционального зонирования. (Утверждаемая часть)</li> <li>- Проект изменений в генеральный план МО «Мирненское сельское поселение» . Утверждаемая часть (3 фрагмента)</li> </ul>	НС	б/м
3	Диск CD – Положение о территориальном планировании (графические и текстовые материалы). Материалы по обоснованию проекта (графические и текстовые материалы).	НС	—



## 1. ВВЕДЕНИЕ

Основные цели и задачи внесения изменений в Генеральный план поселения состоят в обеспечении создания оптимальных условий территориального и социально-экономического развития Мирненского сельского поселения как единой градостроительной системы.

Устойчивое развитие территории сельского поселения – обеспечение при осуществлении градостроительной деятельности безопасности и благоприятных условий жизнедеятельности человека, ограничения негативного воздействия хозяйственной и иной деятельности на окружающую среду и обеспечения охраны и рационального использования природных ресурсов в интересах настоящего и будущего поколений.

- В настоящее время Мирненским сельским поселением используется «Генеральный план» и «Правила землепользования и застройки Мирненского сельского поселения» в редакции Решения Совета Мирненского сельского поселения №14 от 10.10.2017 «О внесении изменений и дополнений в Генеральный план и Правила землепользования и застройки муниципального образования «Мирненское сельское поселение», утвержденный решением Совета Мирненского сельского поселения 23.12.2013 г. N 34», внесшего существенные изменения в базовые документы, решения Совета Мирненского сельского поселения №11 от 13.03.2019 «О внесении изменений и дополнений в Генеральный план и Правила землепользования и застройки муниципального образования «Мирненское» сельское поселение», утвержденный решением Совета Мирненского сельского поселения 23.12.2013 г. N 34» и решения Совета Мирненского сельского поселения №34 от 09.09.2019 «О внесении изменений в Генеральный план и Правила землепользования и застройки муниципального образования «Мирненское» сельское поселение».
- Изменения в Генеральный план и Правила землепользования и застройки муниципального образования «Мирненское сельское поселение» Томского района Томской области подготовлены ООО «Геодезия» в части изменения границ градостроительных зон СХ-1, ИТ-2, территориально попадающих под участки для размещения коммуникаций (размещение электроподстанции Аэропорта и сопутствующего оборудования) на основании обращения ПАО "Томская распределительная компания" относительно участков с кадастровыми номерами 70:14:0300092:16599, 70:14:0300092:16598 и гр. Аникиной Т.В, являющейся собственником участков с кадастровыми номерами 70:14:0300092:16915, 70:14:0300092:16916 и согласования ими работ с Администрацией Мирненского сельского поселения. Также изменения касаются уточнения зон О-1, О-3, ИТ-1 в границах населенного пункта п. Мирный под

участком с кадастровым номером 70:14:0319002:277 с целью его дальнейшего использования для строительства храма с учетом предложений Администрации Мирненского сельского поселения по вопросам градостроительного зонирования.

- Подготовка изменений в Генеральный план поселения произведена в соответствии с требованиями действующего законодательства, в том числе:
  - Градостроительного кодекса Российской Федерации (Федеральный закон от 29.12.2004 № 190-ФЗ);
  - Закона Томской области от 11.01.2007 № 9-ОЗ «О составе и порядке подготовки документов территориального планирования муниципальных образований Томской области»;
  - Свода правил СП 42.13330.2011 «СНиП 2.07.01-89\* «Градостроительство. Планировка и застройка городских и сельских поселений»;
  - Санитарно-эпидемиологических правил и нормативов СанПиН 2.2.2.1/2.0.1.1.1200-03 «Санитарно-защитные зоны и санитарная классификация предприятий, сооружений и иных объектов»;
  - Методических рекомендаций по разработке проектов генеральных планов поселений и городских округов, утвержденных приказом Минрегиона России от 26.05.2011 № 244;
  - Требований к описанию и отображению в документах территориального планирования объектов федерального значения, объектов регионального значения, объектов местного значения, утвержденных приказом Минрегиона России от 30.01.2012 № 19.

## **2. ПРЕДЛОЖЕНИЯ ПО ВНЕСЕНИЮ ИЗМЕНЕНИЙ В ПОЛОЖЕНИЕ О ТЕРРИТОРИАЛЬНОМ ПЛАНИРОВАНИИ**

В текстовую часть Положения о территориальном планировании Генерального плана муниципального образования «Мирненское сельское поселение» внесения изменений не предполагается.

## **3. ВНЕСЕНИЕ ИЗМЕНЕНИЙ В ПОЛОЖЕНИЕ О ТЕРРИТОРИАЛЬНОМ ПЛАНИРОВАНИИ МО «МИРНЕНСКОЕ СЕЛЬСКОЕ ПОСЕЛЕНИЕ»**

1. Утвердить графические материалы по изменению генерального плана «Мирненское сельское поселение».

Внесение изменений в Генеральный план муниципального образования «Мирненское сельское поселение» в части изменения градостроительных зон ИТ-2, СХ-1 для размещения проектируемых объектов энергоснабжения (электростанция Аэропорта и размещение анкерных опор и подпорок к ним), О-1, О-3, ИТ-1 для строительства православного храма, уточнения параметров функционального зонирования территории, а также сведениях о планируемых для размещения в них объектов регионального и местного значения, не затрагивают вопросы, подлежащие согласованию в соответствии с требованиями статьи 25 Градостроительного кодекса Российской Федерации.

Графические материалы прилагаются согласно составу проектных материалов, приведенному выше.

Директор ООО «Геодезия»

И.В. Сабанцев

Ответственный исполнитель,  
Кадастровый инженер

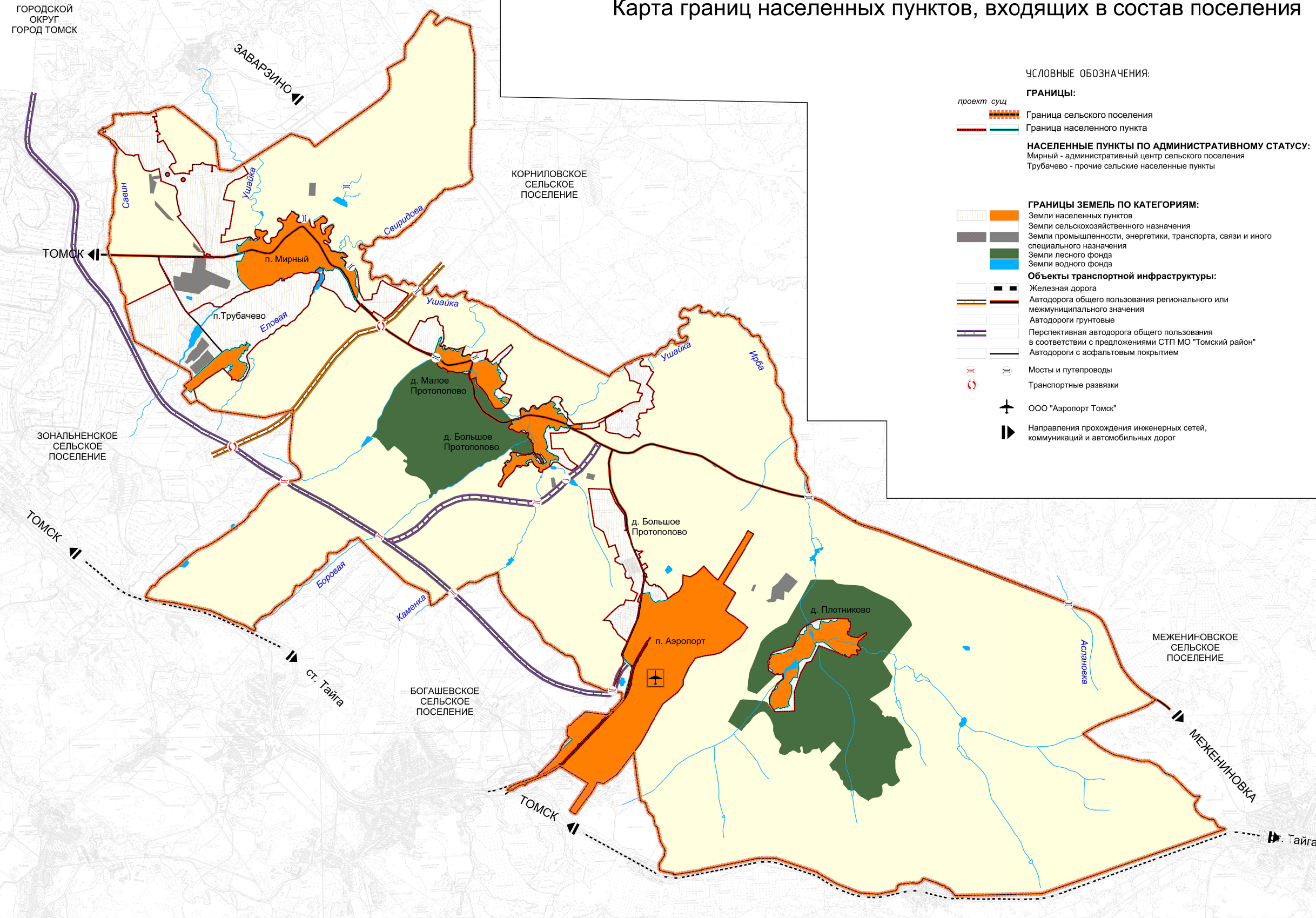
Т.А. Тырышкина



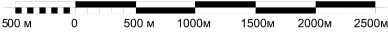





ПРОЕКТ ИЗМЕНЕНИЙ В ГЕНЕРАЛЬНЫЙ ПЛАН МО "МИРНЕНСКОЕ СЕЛЬСКОЕ ПОСЕЛЕНИЕ"  
УТВЕРЖДАЕМАЯ ЧАСТЬ

ГЕНЕРАЛЬНЫЙ ПЛАН МО "МИРНЕНСКОЕ СЕЛЬСКОЕ ПОСЕЛЕНИЕ"  
Томского района Томской области  
Карта границ населенных пунктов, входящих в состав поселения



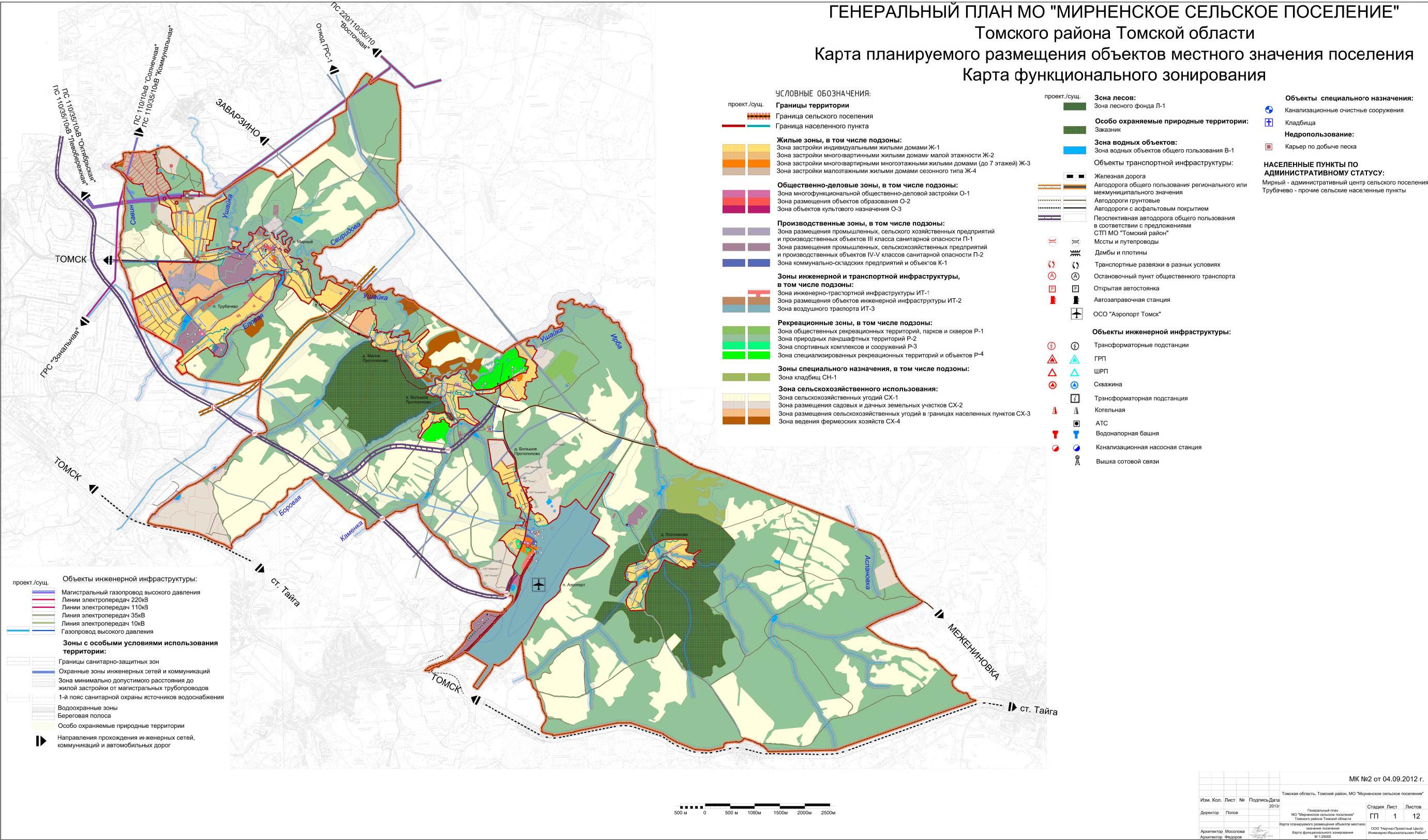
- УСЛОВНЫЕ ОБОЗНАЧЕНИЯ:
- ГРАНИЦЫ:**
- Граница сельского поселения
  - Граница населенного пункта
- НАСЕЛЕННЫЕ ПУНКТЫ ПО АДМИНИСТРАТИВНОМУ СТАТУСУ:**
- Мирный - административный центр сельского поселения
  - Трубачево - прочие сельские населенные пункты
- ГРАНИЦЫ ЗЕМЕЛЬ ПО КАТЕГОРИЯМ:**
- Земли населенных пунктов
  - Земли сельскохозяйственного назначения
  - Земли промышленности, энергетики, транспорта, связи и иного специального назначения
  - Земли лесного фонда
  - Земли водного фонда
- Объекты транспортной инфраструктуры:**
- Железная дорога
  - Автодорога общего пользования регионального или межмуниципального значения
  - Автодороги грунтовые
  - Перспективная автодорога общего пользования в соответствии с предложениями СТП МО "Томский район"
  - Автодороги с асфальтовым покрытием
  - Мосты и путепроводы
  - Транспортные развязки
  - ООО "Аэропорт Томск"
  - Направления прохождения инженерных сетей, коммуникаций и автомобильных дорог



				МК №3 от 04.09.2012 г.				
Изм.	Кол.	Лист	№	Подпись	Дата	Томская область, Томский район, ИО "Мирненское сельское поселение"		
Директор	Полов				2012	Генеральный план МО "Мирненское сельское поселение" Томского района Томской области	Студия ПЗЗ	Листов 12
Архитектор	Мосолова					Карта границ населенных пунктов, входящих в состав поселения М 1:20 000	ООО "Научно-Проектный Центр Инженерно-Исследовательский Работ"	
Архитектор	Федоров							



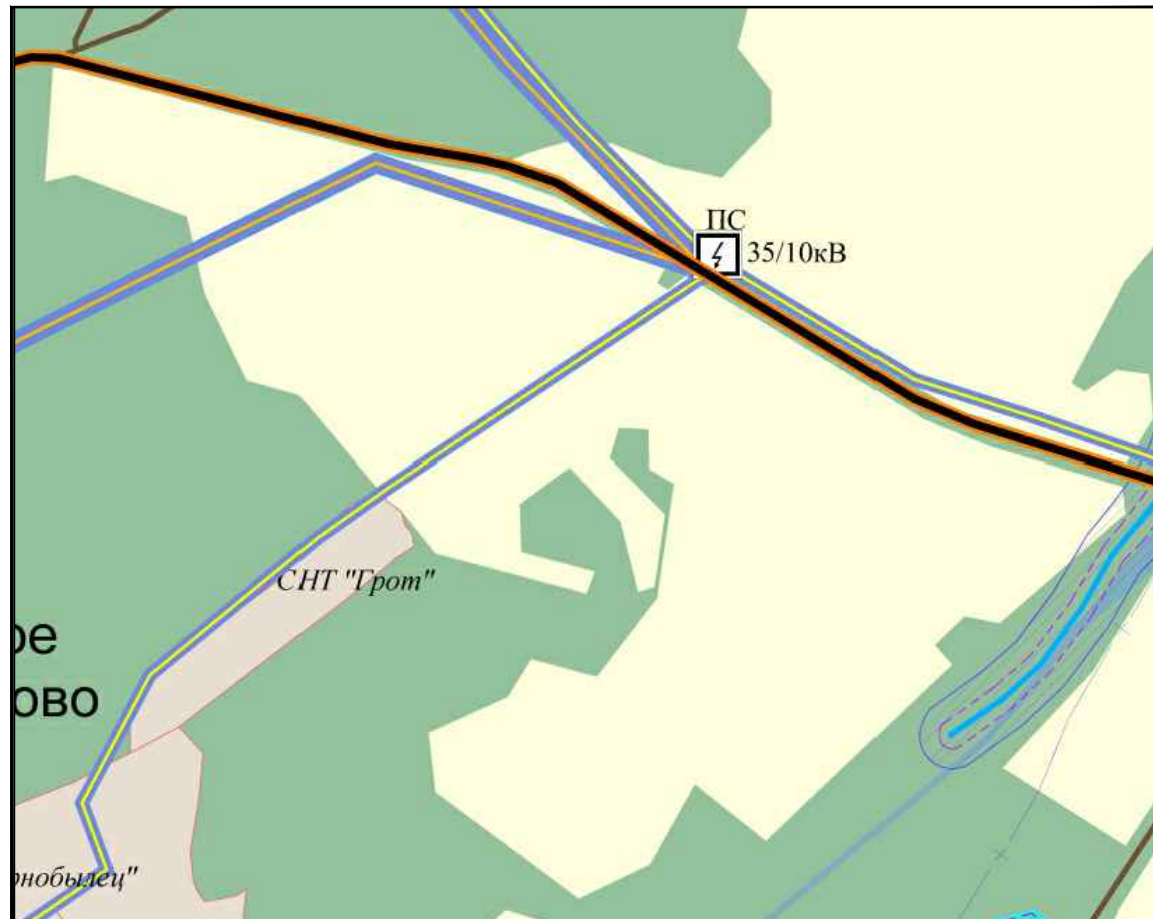
ПРОЕКТ ИЗМЕНЕНИЙ В ГЕНЕРАЛЬНЫЙ ПЛАН МО "МИРНЕНСКОЕ СЕЛЬСКОЕ ПОСЕЛЕНИЕ"
УТВЕРЖДАЕМАЯ ЧАСТЬ



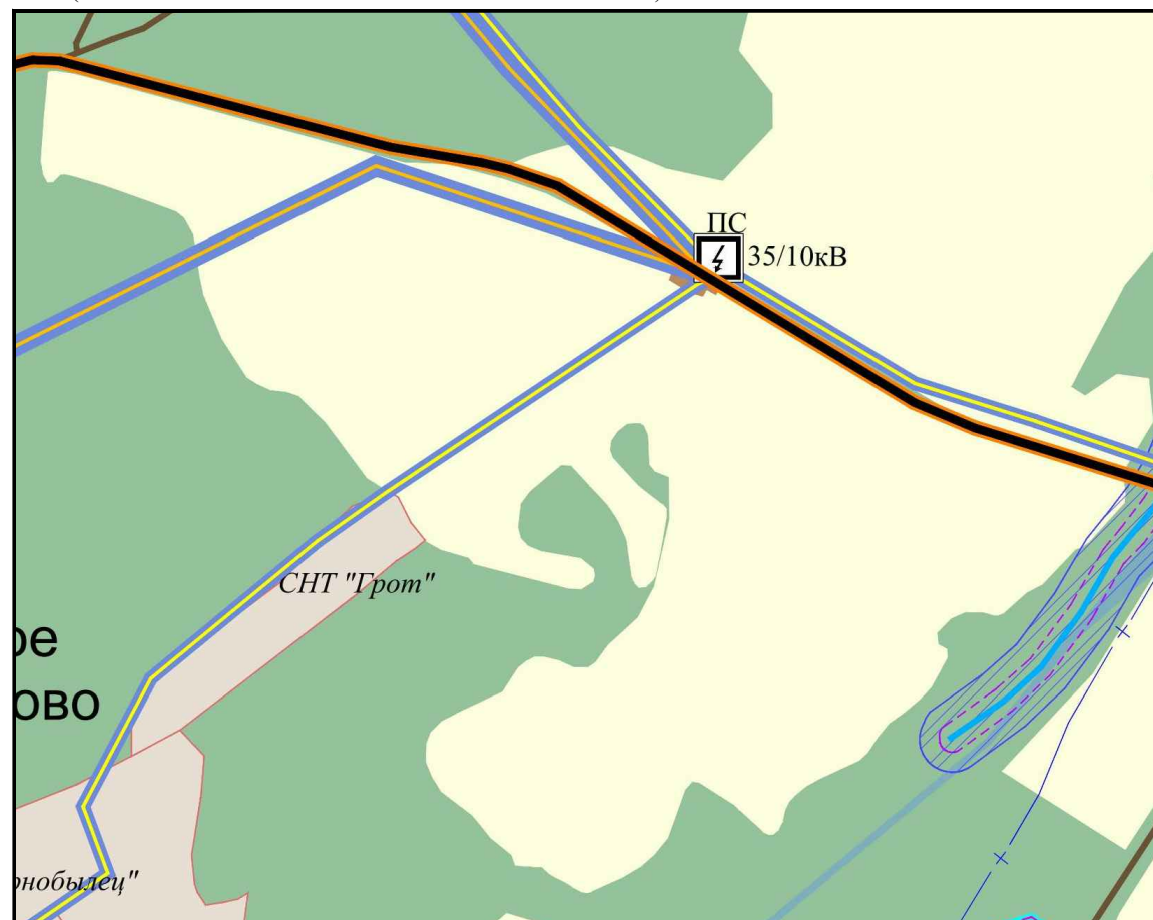


ПРОЕКТ ИЗМЕНЕНИЙ В ГЕНЕРАЛЬНЫЙ ПЛАН МО "МИРНЕНСКОЕ СЕЛЬСКОЕ ПОСЕЛЕНИЕ"  
УТВЕРЖДАЕМАЯ ЧАСТЬ

КАРТА ПЛАНИРУЕМОГО РАЗМЕЩЕНИЯ ОБЪЕКТОВ МЕСТНОГО ЗНАЧЕНИЯ ПОСЕЛЕНИЯ.  
КАРТА ФУНКЦИОНАЛЬНОГО ЗОНИРОВАНИЯ .  
(ФРАГМЕНТ УТВЕРЖДЕННОГО ГЕНЕРАЛЬНОГО ПЛАНА)



КАРТА ПЛАНИРУЕМОГО РАЗМЕЩЕНИЯ ОБЪЕКТОВ МЕСТНОГО ЗНАЧЕНИЯ ПОСЕЛЕНИЯ.  
КАРТА ФУНКЦИОНАЛЬНОГО ЗОНИРОВАНИЯ/  
(ФРАГМЕНТ ИЗМЕНЕНИЙ В ГЕНЕРАЛЬНЫЙ ПЛАН)



УСЛОВНЫЕ ОБОЗНАЧЕНИЯ:	
проект./сущ.	Границы территории
	Граница сельского поселения
	Граница населенного пункта
Жилые зоны, в том числе подзоны:	
	Зона застройки индивидуальными жилыми домами Ж-1
	Зона застройки многоквартирными жилыми домами малой этажности Ж-2
	Зона застройки многоквартирными многоэтажными жилыми домами (до 7 этажей) Ж-3
	Зона застройки малоэтажными жилыми домами сезонного типа Ж-4
Общественно-деловые зоны, в том числе подзоны:	
	Зона многофункциональной общественно-деловой застройки О-1
	Зона размещения объектов образования О-2
	Зона объектов культового назначения О-3
Производственные зоны, в том числе подзоны:	
	Зона размещения промышленных, сельского хозяйственных предприятий и производственных объектов III класса санитарной опасности П-1
	Зона размещения промышленных, сельскохозяйственных предприятий и производственных объектов IV-V классов санитарной опасности П-2
	Зона коммунально-складских предприятий и объектов К-1
Зоны инженерной и транспортной инфраструктуры, в том числе подзоны:	
	Зона инженерно-транспортной инфраструктуры ИТ-1
	Зона размещения объектов инженерной инфраструктуры ИТ-2
	Зона воздушного транспорта ИТ-3
Рекреационные зоны, в том числе подзоны:	
	Зона общественных рекреационных территорий, парков и скверов Р-1
	Зона природных ландшафтных территорий Р-2
	Зона спортивных комплексов и сооружений Р-3
	Зона специализированных рекреационных территорий и объектов Р-4
Зоны специального назначения, в том числе подзоны:	
	Зона кладбищ СН-1
Зона сельскохозяйственного использования:	
	Зона сельскохозяйственных угодий СХ-1
	Зона размещения садовых и дачных земельных участков СХ-2
	Зона размещения сельскохозяйственных угодий в границах населенных пунктов СХ-3
	Зона ведения фермерских хозяйств СХ-4

проект./сущ.	Объекты инженерной инфраструктуры:
	Магистральный газопровод высокого давления
	Линии электропередач 220кВ
	Линии электропередач 110кВ
	Линия электропередач 35кВ
	Линия электропередач 10кВ
	Газопровод высокого давления
Зоны с особыми условиями использования территории:	
	Границы санитарно-защитных зон
	Охранные зоны инженерных сетей и коммуникаций
	Зона минимально допустимого расстояния до жилой застройки от магистральных трубопроводов
	1-й пояс санитарной охраны источников водоснабжения
	Водоохраняемые зоны
	Береговая полоса
	Особо охраняемые природные территории
	Направления прохода инженерных сетей, коммуникаций и автомобильных дорог

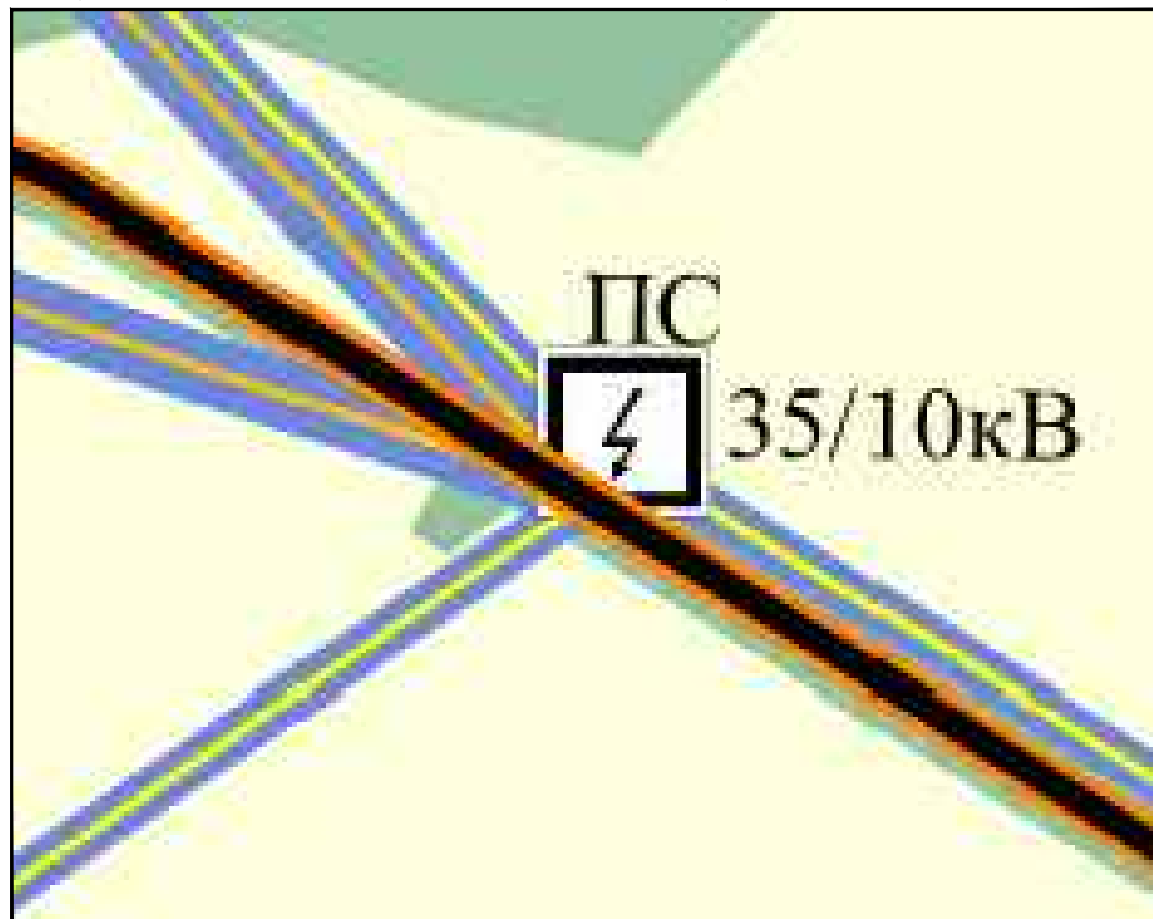
проект./сущ.	Зона лесов:
	Зона лесного фонда Л-1
Особо охраняемые природные территории:	
	Заказник
Зона водных объектов:	
	Зона водных объектов общего пользования В-1
Объекты транспортной инфраструктуры:	
	Железная дорога
	Автодорога общего пользования регионального или межмуниципального значения
	Автодороги грунтовые
	Автодороги с асфальтовым покрытием
	Перспективная автодорога общего пользования в соответствии с предложениями СТП МО "Томский район"
	Мосты и путепроводы
	Дамбы и плотины
	Транспортные развязки в разных условиях
	Остановочный пункт общественного транспорта
	Открытая автостоянка
	Автозаправочная станция
	ООО "Аэропорт Томск"
Объекты инженерной инфраструктуры:	
	Трансформаторные подстанции
	ГРП
	ШРП
	Скважина
	Трансформаторная подстанция
	Котельная
	АТС
	Водонапорная башня
	Канализационная насосная станция
	Вышка сотовой связи

Объекты специального назначения:	
	Канализационные очистные сооружения
	Кладбища
Недропользование:	
	Карьер по добыче песка
НАСЕЛЕННЫЕ ПУНКТЫ ПО АДМИНИСТРАТИВНОМУ СТАТУСУ:	
Мирный - административный центр сельского поселения	
Трубачево - прочие сельские населенные пункты	

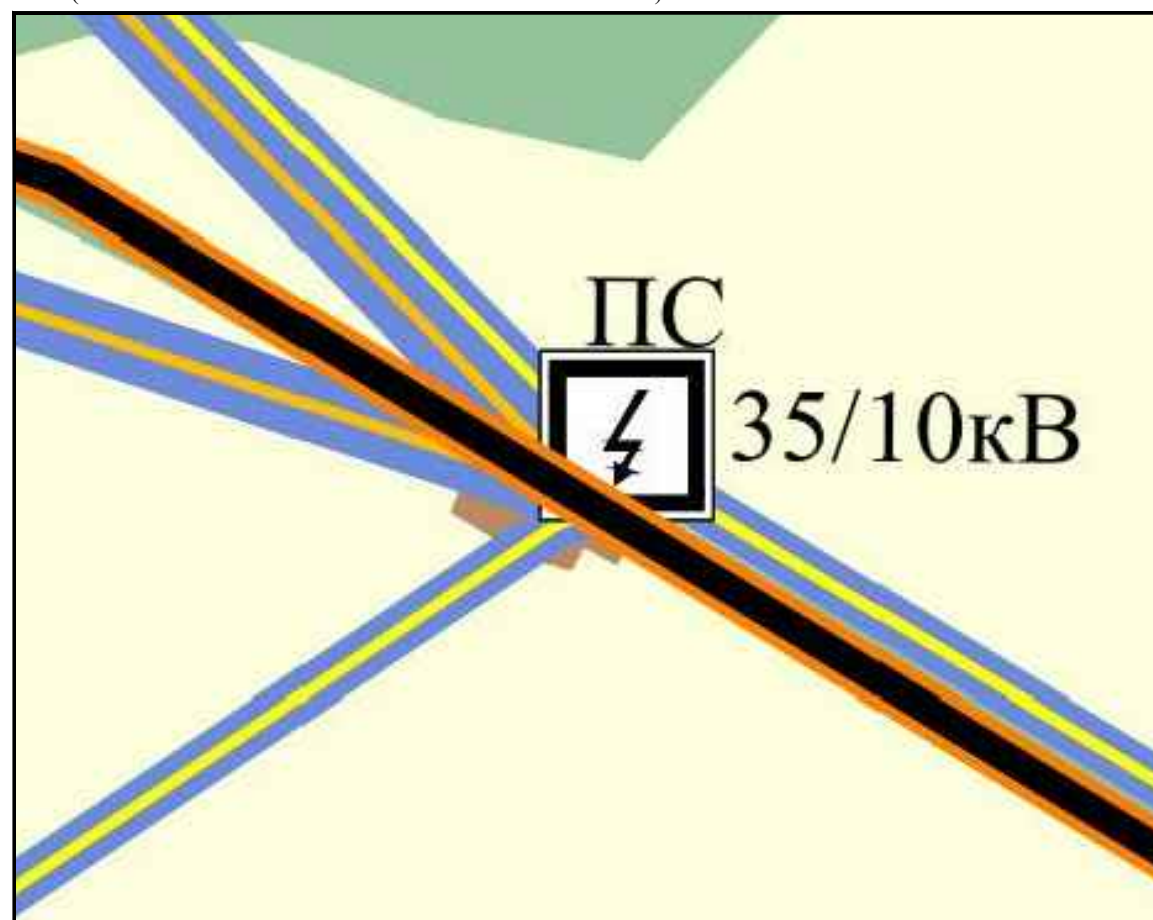


ПРОЕКТ ИЗМЕНЕНИЙ В ГЕНЕРАЛЬНЫЙ ПЛАН МО "МИРНЕНСКОЕ СЕЛЬСКОЕ ПОСЕЛЕНИЕ"  
УТВЕРЖДАЕМАЯ ЧАСТЬ

КАРТА ПЛАНИРУЕМОГО РАЗМЕЩЕНИЯ ОБЪЕКТОВ МЕСТНОГО ЗНАЧЕНИЯ ПОСЕЛЕНИЯ.  
КАРТА ФУНКЦИОНАЛЬНОГО ЗОНИРОВАНИЯ .  
(ФРАГМЕНТ УТВЕРЖДЕННОГО ГЕНЕРАЛЬНОГО ПЛАНА)



КАРТА ПЛАНИРУЕМОГО РАЗМЕЩЕНИЯ ОБЪЕКТОВ МЕСТНОГО ЗНАЧЕНИЯ ПОСЕЛЕНИЯ.  
КАРТА ФУНКЦИОНАЛЬНОГО ЗОНИРОВАНИЯ/  
(ФРАГМЕНТ ИЗМЕНЕНИЙ В ГЕНЕРАЛЬНЫЙ ПЛАН)



проект./сущ.	УСЛОВНЫЕ ОБОЗНАЧЕНИЯ:
	<b>Границы территории</b>
	Граница сельского поселения
	Граница населенного пункта
	<b>Жилые зоны, в том числе подзоны:</b>
	Зона застройки индивидуальными жилыми домами Ж-1
	Зона застройки многоквартирными жилыми домами малой этажности Ж-2
	Зона застройки многоквартирными многоэтажными жилыми домами (до 7 этажей) Ж-3
	Зона застройки малоэтажными жилыми домами сезонного типа Ж-4
	<b>Общественно-деловые зоны, в том числе подзоны:</b>
	Зона многофункциональной общественно-деловой застройки О-1
	Зона размещения объектов образования О-2
	Зона объектов культового назначения О-3
	<b>Производственные зоны, в том числе подзоны:</b>
	Зона размещения промышленных, сельского хозяйственных предприятий и производственных объектов III класса санитарной опасности П-1
	Зона размещения промышленных, сельскохозяйственных предприятий и производственных объектов IV-V классов санитарной опасности П-2
	Зона коммунально-складских предприятий и объектов К-1
	<b>Зоны инженерной и транспортной инфраструктуры, в том числе подзоны:</b>
	Зона инженерно-транспортной инфраструктуры ИТ-1
	Зона размещения объектов инженерной инфраструктуры ИТ-2
	Зона воздушного транспорта ИТ-3
	<b>Рекреационные зоны, в том числе подзоны:</b>
	Зона общественных рекреационных территорий, парков и скверов Р-1
	Зона природных ландшафтных территорий Р-2
	Зона спортивных комплексов и сооружений Р-3
	Зона специализированных рекреационных территорий и объектов Р-4
	<b>Зоны специального назначения, в том числе подзоны:</b>
	Зона кладбищ СН-1
	<b>Зона сельскохозяйственного использования:</b>
	Зона сельскохозяйственных угодий СХ-1
	Зона размещения садовых и дачных земельных участков СХ-2
	Зона размещения сельскохозяйственных угодий в границах населенных пунктов СХ-3
	Зона ведения фермерских хозяйств СХ-4

проект./сущ.	Объекты инженерной инфраструктуры:
	Магистральный газопровод высокого давления
	Линии электропередач 220кВ
	Линии электропередач 110кВ
	Линия электропередач 35кВ
	Линия электропередач 10кВ
	Газопровод высокого давления
	<b>Зоны с особыми условиями использования территории:</b>
	Границы санитарно-защитных зон
	Охранные зоны инженерных сетей и коммуникаций
	Зона минимально допустимого расстояния до жилой застройки от магистральных трубопроводов
	1-й пояс санитарной охраны источников водоснабжения
	Водоохраняемые зоны
	Береговая полоса
	Особо охраняемые природные территории
	Направления прохода инженерных сетей, коммуникаций и автомобильных дорог

проект./сущ.	Зона лесов:
	Зона лесного фонда Л-1
	<b>Особо охраняемые природные территории:</b>
	Заказник
	<b>Зона водных объектов:</b>
	Зона водных объектов общего пользования В-1
	<b>Объекты транспортной инфраструктуры:</b>
	Железная дорога
	Автодорога общего пользования регионального или межмуниципального значения
	Автодороги грунтовые
	Автодороги с асфальтовым покрытием
	Перспективная автодорога общего пользования в соответствии с предложениями СТП МО "Томский район"
	Мосты и путепроводы
	Дамбы и плотины
	Транспортные развязки в разных условиях
	Остановочный пункт общественного транспорта
	Открытая автостоянка
	Автозаправочная станция
	ООО "Аэропорт Томск"
	<b>Объекты инженерной инфраструктуры:</b>
	Трансформаторные подстанции
	ГРП
	ШРП
	Скважина
	Трансформаторная подстанция
	Котельная
	АТС
	Водонапорная башня
	Канализационная насосная станция
	Вышка сотовой связи

проект./сущ.	Объекты специального назначения:
	Канализационные очистные сооружения
	Кладбища
	<b>Недропользование:</b>
	Карьер по добыче песка
	<b>НАСЕЛЕННЫЕ ПУНКТЫ ПО АДМИНИСТРАТИВНОМУ СТАТУСУ:</b>
	Мирный - административный центр сельского поселения
	Трубацево - прочие сельские населенные пункты



# ПРОЕКТ ИЗМЕНЕНИЙ В ГЕНЕРАЛЬНЫЙ ПЛАН МО "МИРНЕНСКОЕ СЕЛЬСКОЕ ПОСЕЛЕНИЕ" УТВЕРЖДАЕМАЯ ЧАСТЬ

КАРТА ПЛАНИРУЕМОГО РАЗМЕЩЕНИЯ ОБЪЕКТОВ МЕСТНОГО ЗНАЧЕНИЯ ПОСЕЛЕНИЯ.  
КАРТА ФУНКЦИОНАЛЬНОГО ЗОНИРОВАНИЯ.  
(ФРАГМЕНТ УТВЕРЖДЕННОГО ГЕНЕРАЛЬНОГО ПЛАНА)



КАРТА ПЛАНИРУЕМОГО РАЗМЕЩЕНИЯ ОБЪЕКТОВ МЕСТНОГО ЗНАЧЕНИЯ ПОСЕЛЕНИЯ.  
КАРТА ФУНКЦИОНАЛЬНОГО ЗОНИРОВАНИЯ/  
(ФРАГМЕНТ ИЗМЕНЕНИЙ В ГЕНЕРАЛЬНЫЙ ПЛАН)



проект./сущ.	УСЛОВНЫЕ ОБОЗНАЧЕНИЯ:
	<b>Границы территории</b>
	Граница сельского поселения
	Граница населенного пункта
	<b>Жилые зоны, в том числе подзоны:</b>
	Зона застройки индивидуальными жилыми домами Ж-1
	Зона застройки многоквартирными жилыми домами малой этажности Ж-2
	Зона застройки многоквартирными многоэтажными жилыми домами (до 7 этажей) Ж-3
	Зона застройки малоэтажными жилыми домами сезонного типа Ж-4
	<b>Общественно-деловые зоны, в том числе подзоны:</b>
	Зона многофункциональной общественно-деловой застройки О-1
	Зона размещения объектов образования О-2
	Зона объектов культового назначения О-3
	<b>Производственные зоны, в том числе подзоны:</b>
	Зона размещения промышленных, сельского хозяйственных предприятий и производственных объектов III класса санитарной опасности П-1
	Зона размещения промышленных, сельскохозяйственных предприятий и производственных объектов IV-V классов санитарной опасности П-2
	Зона коммунально-складских предприятий и объектов К-1
	<b>Зоны инженерной и транспортной инфраструктуры, в том числе подзоны:</b>
	Зона инженерно-транспортной инфраструктуры ИТ-1
	Зона размещения объектов инженерной инфраструктуры ИТ-2
	Зона воздушного транспорта ИТ-3
	<b>Рекреационные зоны, в том числе подзоны:</b>
	Зона общественных рекреационных территорий, парков и скверов Р-1
	Зона природных ландшафтных территорий Р-2
	Зона спортивных комплексов и сооружений Р-3
	Зона специализированных рекреационных территорий и объектов Р-4
	<b>Зоны специального назначения, в том числе подзоны:</b>
	Зона кладбищ СН-1
	<b>Зона сельскохозяйственного использования:</b>
	Зона сельскохозяйственных угодий СХ-1
	Зона размещения садовых и дачных земельных участков СХ-2
	Зона размещения сельскохозяйственных угодий в границах населенных пунктов СХ-3
	Зона ведения фермерских хозяйств СХ-4

проект./сущ.	Объекты инженерной инфраструктуры:
	Магистральный газопровод высокого давления
	Линии электропередач 220кВ
	Линии электропередач 110кВ
	Линия электропередач 35кВ
	Линия электропередач 10кВ
	Газопровод высокого давления
	<b>Зоны с особыми условиями использования территории:</b>
	Границы санитарно-защитных зон
	Охранные зоны инженерных сетей и коммуникаций
	Зона минимально допустимого расстояния до жилой застройки от магистральных трубопроводов
	1-й пояс санитарной охраны источников водоснабжения
	Водоохранные зоны
	Береговая полоса
	Особо охраняемые природные территории
	Направления прохождения инженерных сетей, коммуникаций и автомобильных дорог

проект./сущ.	Зона лесов:
	Зона лесного фонда Л-1
	<b>Особо охраняемые природные территории:</b>
	Заказник
	<b>Зона водных объектов:</b>
	Зона водных объектов общего пользования В-1
	<b>Объекты транспортной инфраструктуры:</b>
	Железная дорога
	Автодорога общего пользования регионального или межмуниципального значения
	Автодороги грунтовые
	Автодороги с асфальтовым покрытием
	Перспективная автодорога общего пользования в соответствии с предложениями СТП МО "Томский район"
	Мосты и путепроводы
	Дамбы и плотины
	Транспортные развязки в разных условиях
	Остановочный пункт общественного транспорта
	Открытая автостоянка
	Автозаправочная станция
	ООО "Аэропорт Томск"
	<b>Объекты инженерной инфраструктуры:</b>
	Трансформаторные подстанции
	ГРП
	ШРП
	Скважина
	Трансформаторная подстанция
	Котельная
	АТС
	Водонапорная башня
	Канализационная насосная станция
	Вышка сотовой связи

проект./сущ.	Объекты специального назначения:
	Канализационные очистные сооружения
	Кладбища
	<b>Недропользование:</b>
	Карьер по добыче песка
	<b>НАСЕЛЕННЫЕ ПУНКТЫ ПО АДМИНИСТРАТИВНОМУ СТАТУСУ:</b>
	Мирный - административный центр сельского поселения
	Трубаچهво - прочие сельские населенные пункты